

THE BEST SCHOOL FOR OUR GRADUATED STUDENTS 2026

PRUEBAS SABER 11 ICFES 2025

INTRODUCCIÓN

Dentro de la política de mejoramiento de la calidad de la educación, el ICFES realiza evaluaciones anuales del desempeño de los estudiantes de educación media desde 1966. A través de esas pruebas recoge información para identificar los factores que inciden en sus resultados, con el fin de orientar la toma de decisiones tendientes a fortalecer los aprendizajes. Las pruebas Saber 3°, 5° y 9° se introdujeron desde comienzos la década de los años 1990. En esa década estas últimas evaluaciones se efectuaban en muestras de establecimientos educativos, y sus resultados aportaban información para que el Ministerio de Educación Nacional (MEN) y las secretarías de educación conocieran de manera global los logros de los estudiantes. Sin embargo, no era posible que cada colegio recibiera un diagnóstico sobre los desempeños de sus alumnos. En la Ley 715, expedida en 2001, se determinó que esta evaluación tendría un carácter censal y periódico para que cada institución contara con reportes que dieran cuenta de los logros en las pruebas.

Como consecuencia, hasta 2012 se realizaron cuatro operativos censales. A partir de este año, las evaluaciones se llevaron a cabo anualmente y evaluaron a los estudiantes de tercero, quinto y noveno grados de todos los colegios del país. Esto con el propósito de facilitarles a las instituciones, las secretarías de educación y al MEN la realización de un seguimiento permanente de los avances de los estudiantes, para que se apropien de elementos de juicio en la toma de decisiones oportunas en torno a planes y acciones de mejora.

Desafortunadamente, con la pandemia estas mediciones se detuvieron para ser retomadas en 2021. A partir de 2022 y hasta 2023 las mediciones se reanudaron incluyendo al grado 7º, pero de manera muestral (apenas 1.339 instituciones) en 268 municipios del país. A la fecha no se ha reanudado la aplicación anual y universal de estas pruebas, razón por la cual efectuaremos nuestra exposición con base en los resultados de la Prueba Saber 11 exclusivamente.

Dentro de sus características más importantes encontramos:

1. Es aplicado todos los años a la totalidad de los estudiantes del grado 11.
2. Según el desempeño de los estudiantes en la prueba (ellos individualmente y las instituciones educativas) se clasifican en A+ (puntaje mayor a 7,7/10), A (puntaje de 7,2 a 7,7/10), B (6,7 a 7.2/10), C (de 6,2 a 6.7/10), D(menos de 6,2/10); siendo A+ la categoría para los colegios con mejor desempeño y D para los de desempeño más bajo.

- Para definir la clasificación de las instituciones educativas, el ICFES tiene en cuenta los resultados de la institución en los últimos 3 años.
- Las áreas evaluadas son Lectura Crítica, Matemáticas, Ciencias Naturales, Sociales y Ciudadanas e inglés. Además subpruebas de Razonamiento Cuantitativo (RC) y Competencias Ciudadanas (CC)
- El puntaje de toda la prueba va de 0 a 500, siendo este último el máximo. Cada área tiene cien preguntas y se califica de 0 a 100.
- Los niveles de desempeño por área definidos son: Insuficiente, Mínimo, Satisfactorio y Avanzado para todas las áreas, excepto inglés. Cualitativamente cada uno de esos niveles de aprendizaje aparecen expresados en la siguiente tabla:

Tabla 1. Descripción genérica de los niveles de desempeño Pruebas Saber 11.

DESEMPEÑO	DESCRIPCION <i>Un estudiante ubicado en este nivel ...</i>
INSUFICIENTE	No supera las preguntas de menor complejidad de la prueba.
MÍNIMO	Supera las preguntas de menor complejidad de la prueba para el área y grado evaluados.
SATISFACTORIO	Muestra un desempeño adecuado en las competencias exigibles para el área y grado evaluados. Este es el nivel esperado que todos o la gran mayoría de los estudiantes deberían alcanzar.
AVANZADO	Muestra un desempeño sobresaliente en las competencias esperadas para el área y grado evaluados.

- El área de inglés se rige por los niveles de desempeño definidos por el *Marco Común Europeo de Referencia para las Lenguas* (MCER), estándar oficial reconocido globalmente al evaluar y describir el dominio de los idiomas, y que a saber son A-, A1, A2, B1, B+, cuya valoración cualitativa expondremos en la siguiente tabla:

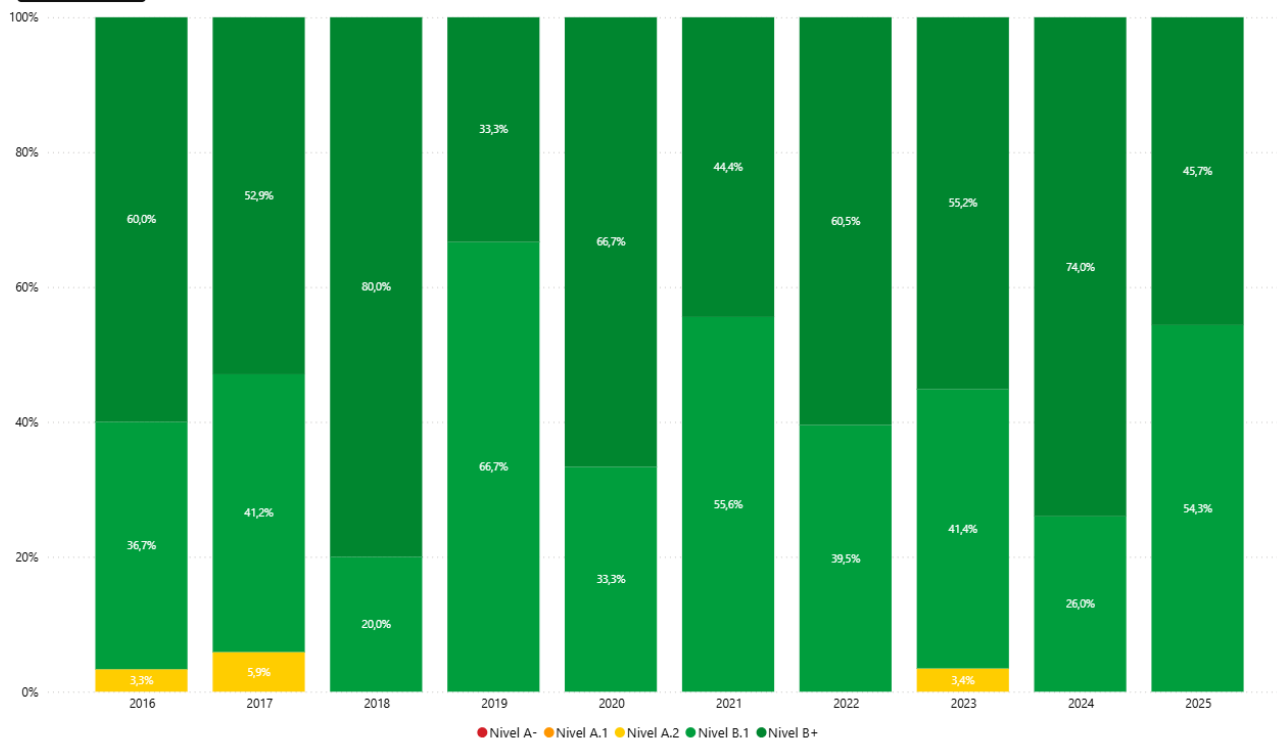
Tabla 2. Descripción genérica de los niveles de inglés según el *Marco Común Europeo de Referencia para las Lenguas* (MCER),

DESEMPEÑO	DESCRIPCION <i>Un estudiante ubicado en este nivel ...</i>
A-	Conoce el alfabeto, los nombres de algunos animales y objetos, y enuncia frases muy sencillas en inglés. Es el nivel más básico.
A1	Comprende situaciones sencillas para proporcionar información personal, fórmulas de saludo, despedida, indicaciones de lugar, etc.
A2	Puede comprender información específica en textos sencillos, cotidianos, además de comunicarse mediante el uso de expresiones de uso diario para realizar y responder invitaciones, sugerencias, disculpas, etc.
B1	Posee un amplio vocabulario, comprende textos de temáticas específicas de su interés personal, logra comunicarse con cierta seguridad y fluidez en asuntos poco habituales y puede expresar y comprender diversas opiniones y actitudes.
B+	Comprende textos y discursos sobre diversas temáticas, posee un amplio vocabulario de lectura, puede comunicarse en diferentes contextos de manera espontánea. Ya es capaz de pensar en inglés.

INGLÉS

Resultados de **Grado 11** en el área de inglés

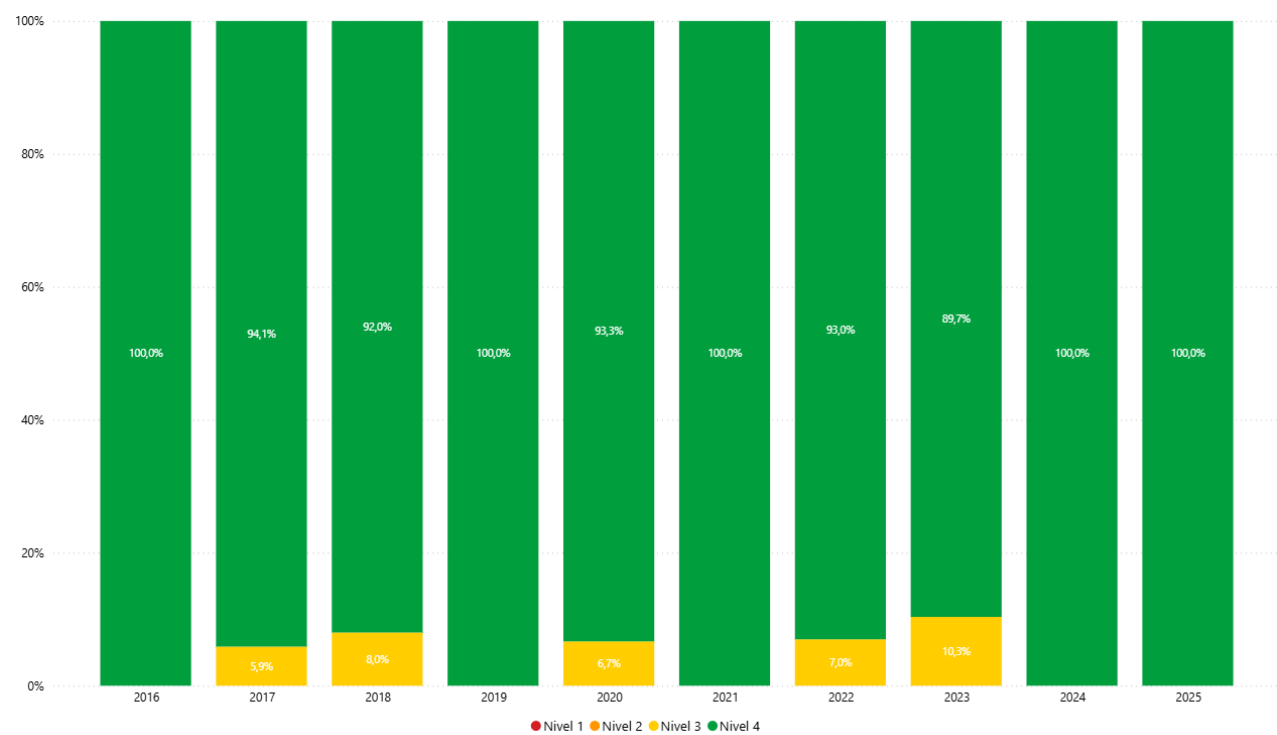
Distribución de los estudiantes según rangos de puntaje y niveles de desempeño en inglés.



MATEMÁTICAS

Resultados de **Pruebas Saber 11** en el área de matemáticas

Distribución de los estudiantes según rangos de puntaje y niveles de desempeño en matemáticas.



COLEGIO INTERNACIONAL CAMINO HACIA LA CIMA

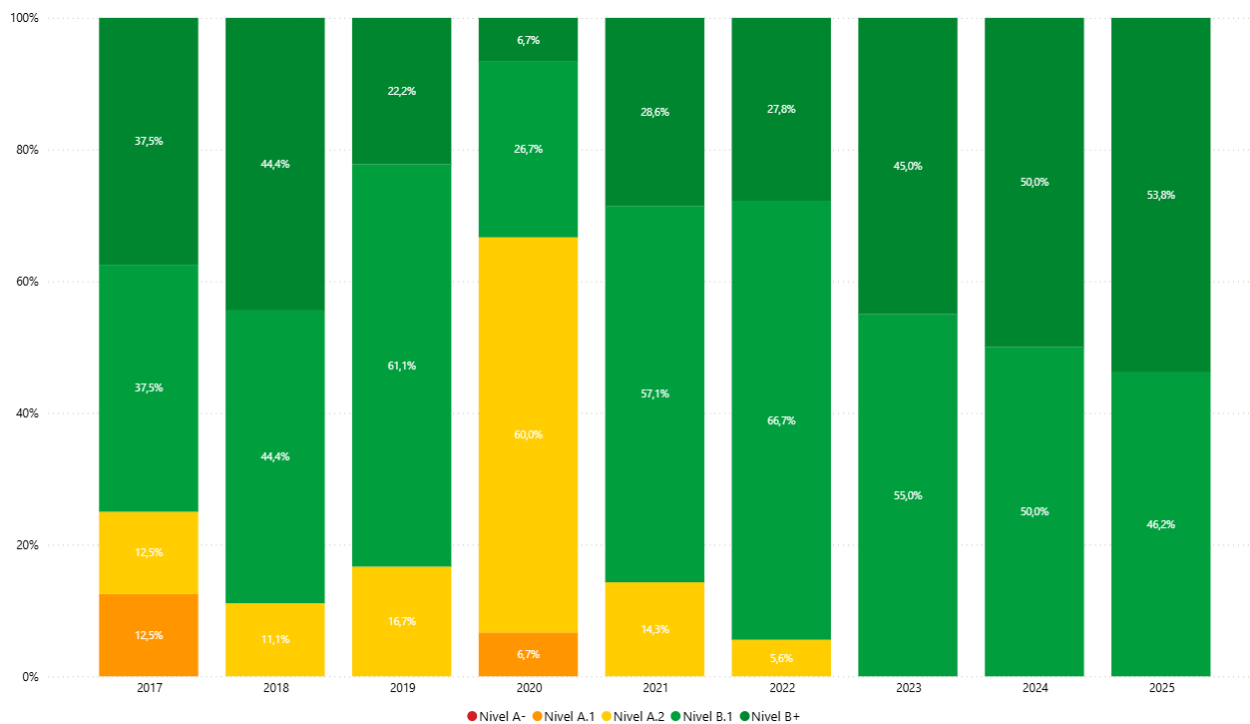
CÓDIGO DANE: 311001046077

DIRECCIÓN: CALLE 44 SUR # 47-35

INGLÉS

Resultados de **Grado 11** en el área de inglés

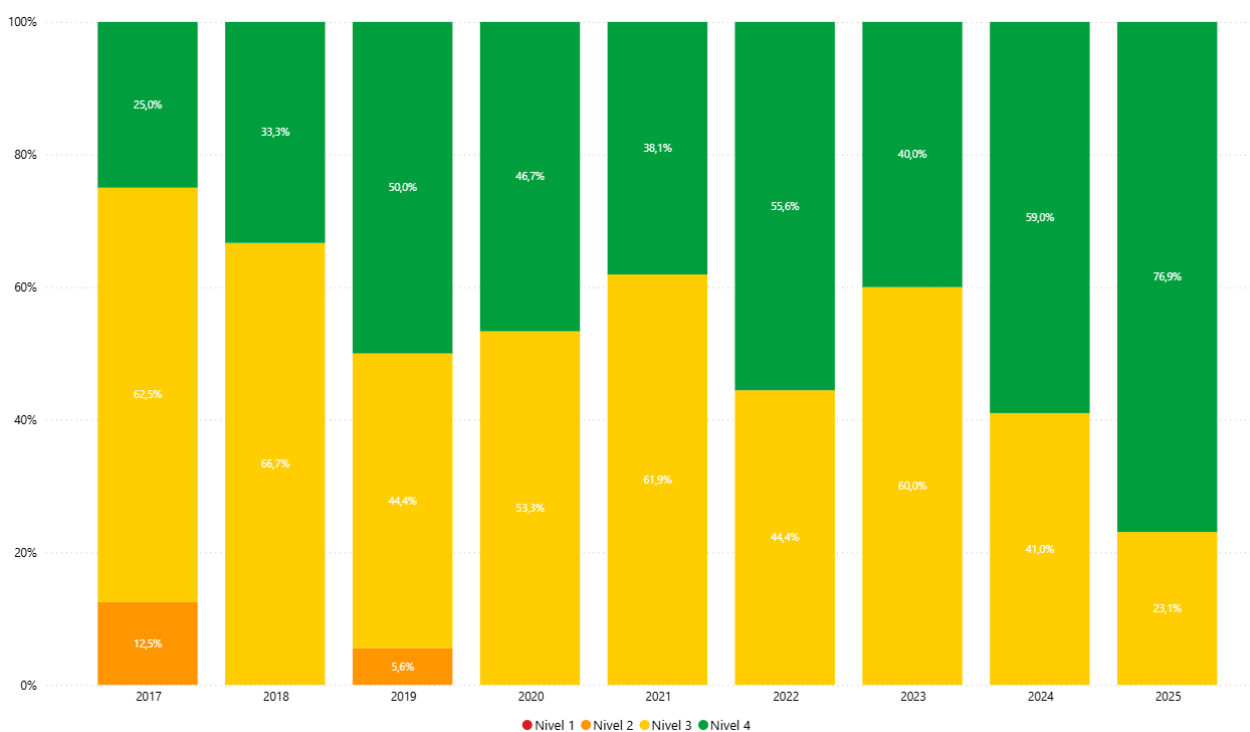
Distribución de los estudiantes según rangos de puntaje y niveles de desempeño en inglés



MATEMÁTICAS

Resultados de **Pruebas Saber 11** en el área de matemáticas

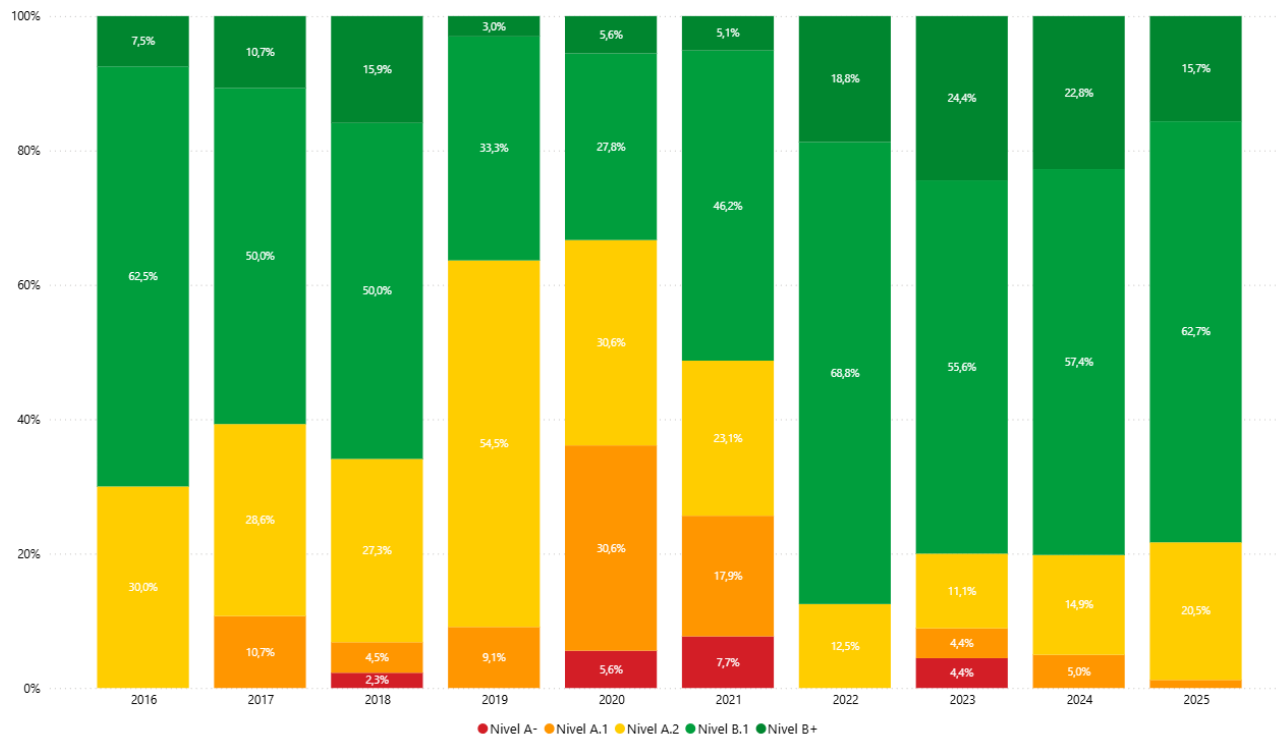
Distribución de los estudiantes según rangos de puntaje y niveles de desempeño en matemáticas.



INGLÉS

Resultados de **Grado 11** en el área de inglés

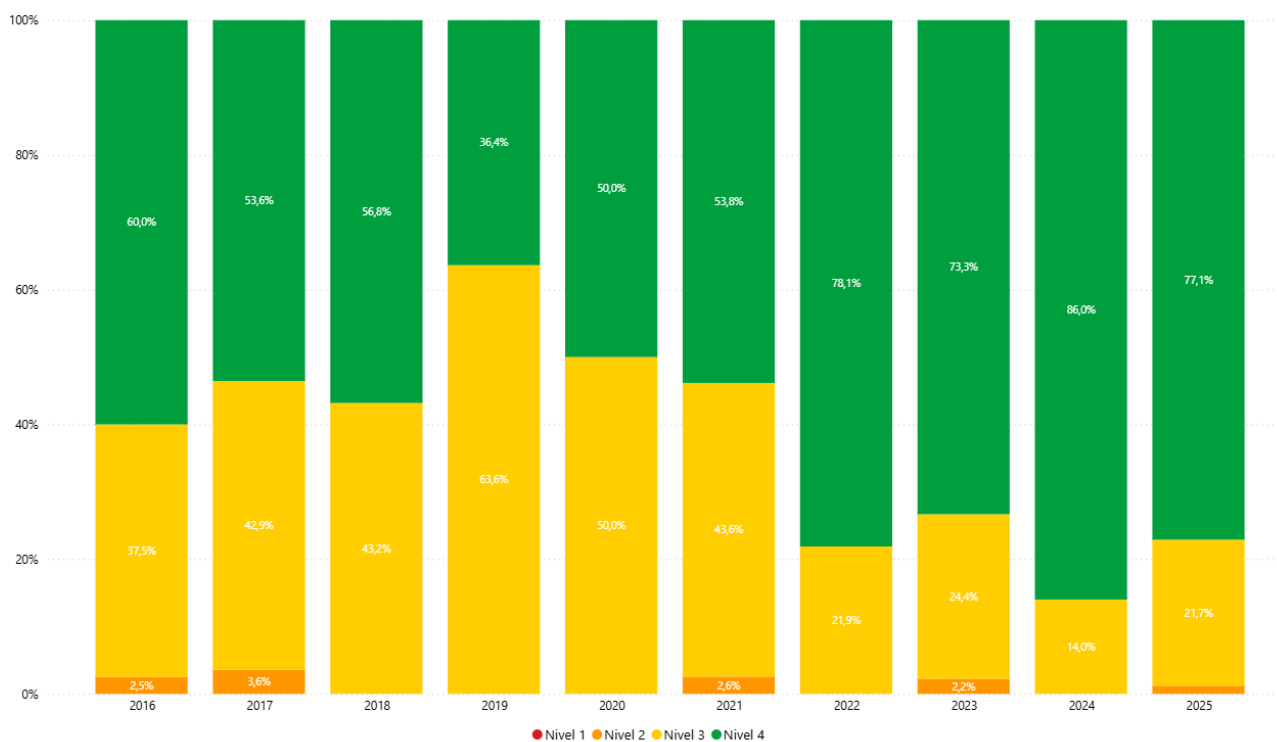
Distribución de los estudiantes según rangos de puntaje y niveles de desempeño en inglés



MATEMÁTICAS

Resultados de **Pruebas Saber 11** en el área de matemáticas

Distribución de los estudiantes según rangos de puntaje y niveles de desempeño en matemáticas.



COLEGIO DOMINGO SAVIO BILINGUAL SCHOOL

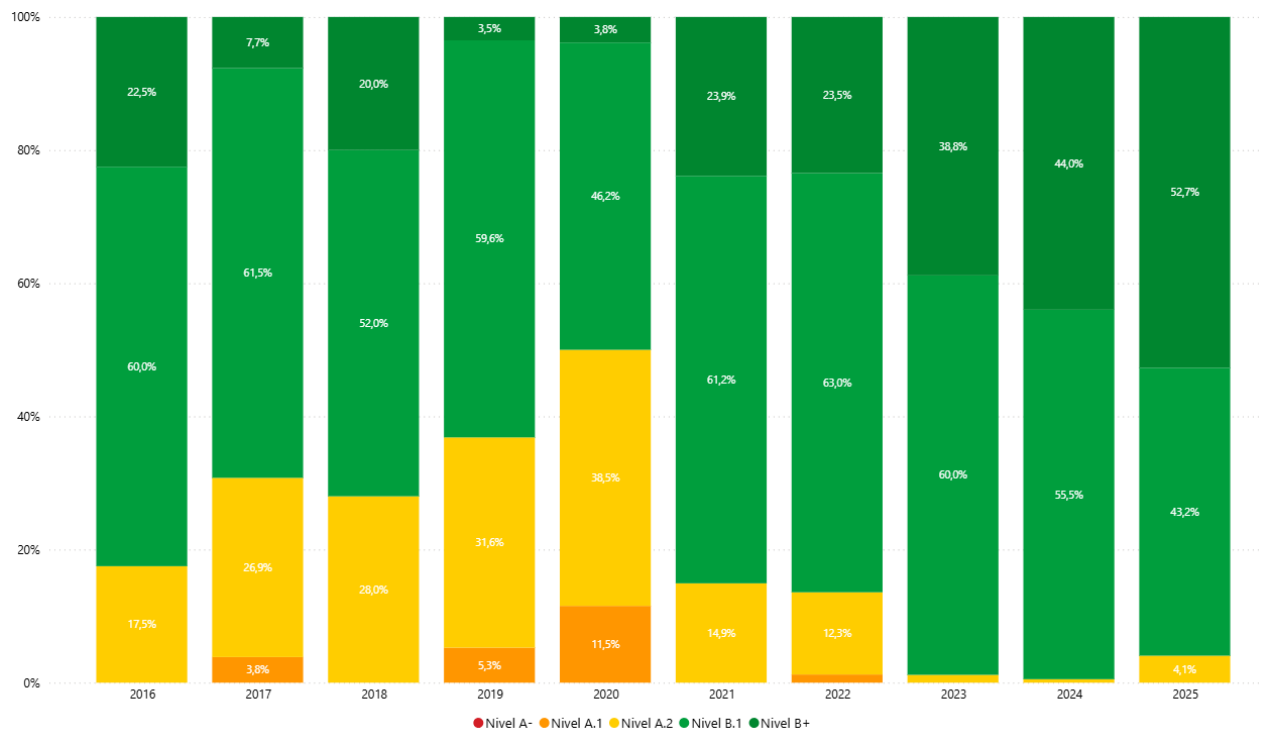
COD. DANE: 311001101850

DIRECCIÓN: CALLE 24 SUR # 24 F 10

INGLÉS

Resultados de **Grado 11** en el área de inglés

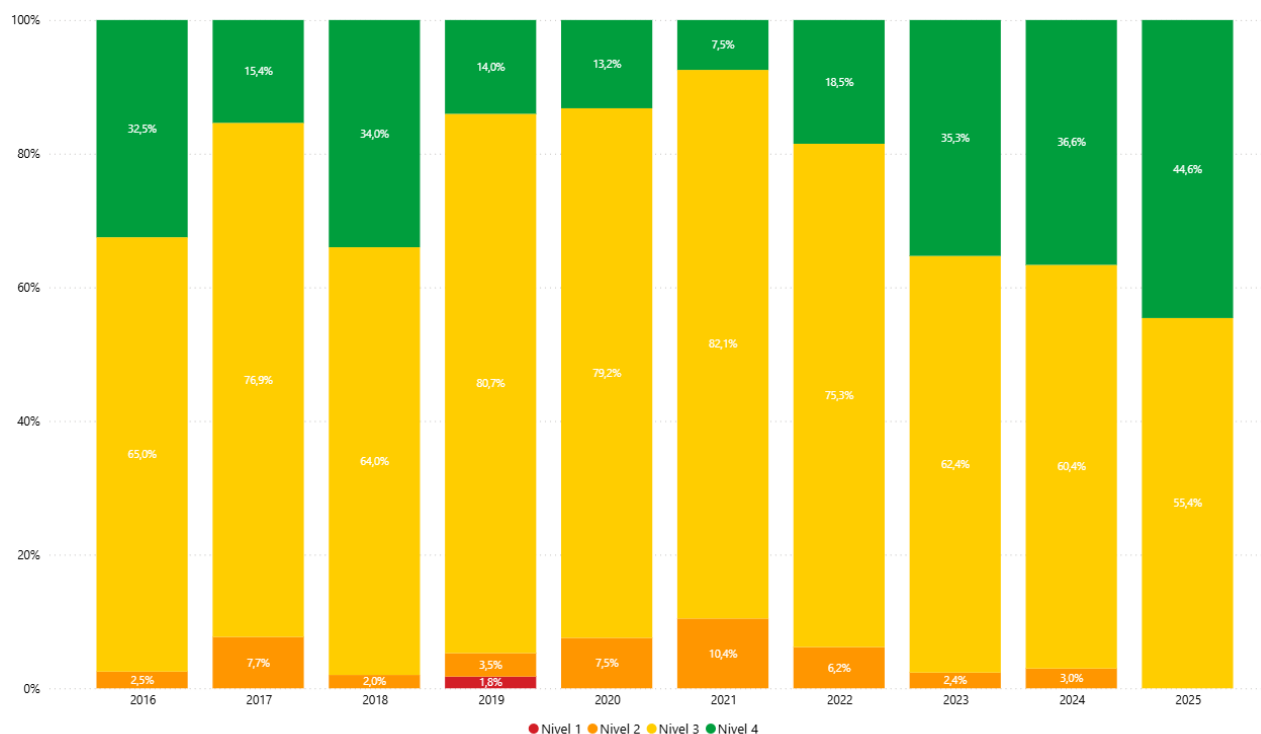
Distribución de los estudiantes según rangos de puntaje y niveles de desempeño en inglés



MATEMÁTICAS

Resultados de **Pruebas Saber 11** en el área de matemáticas

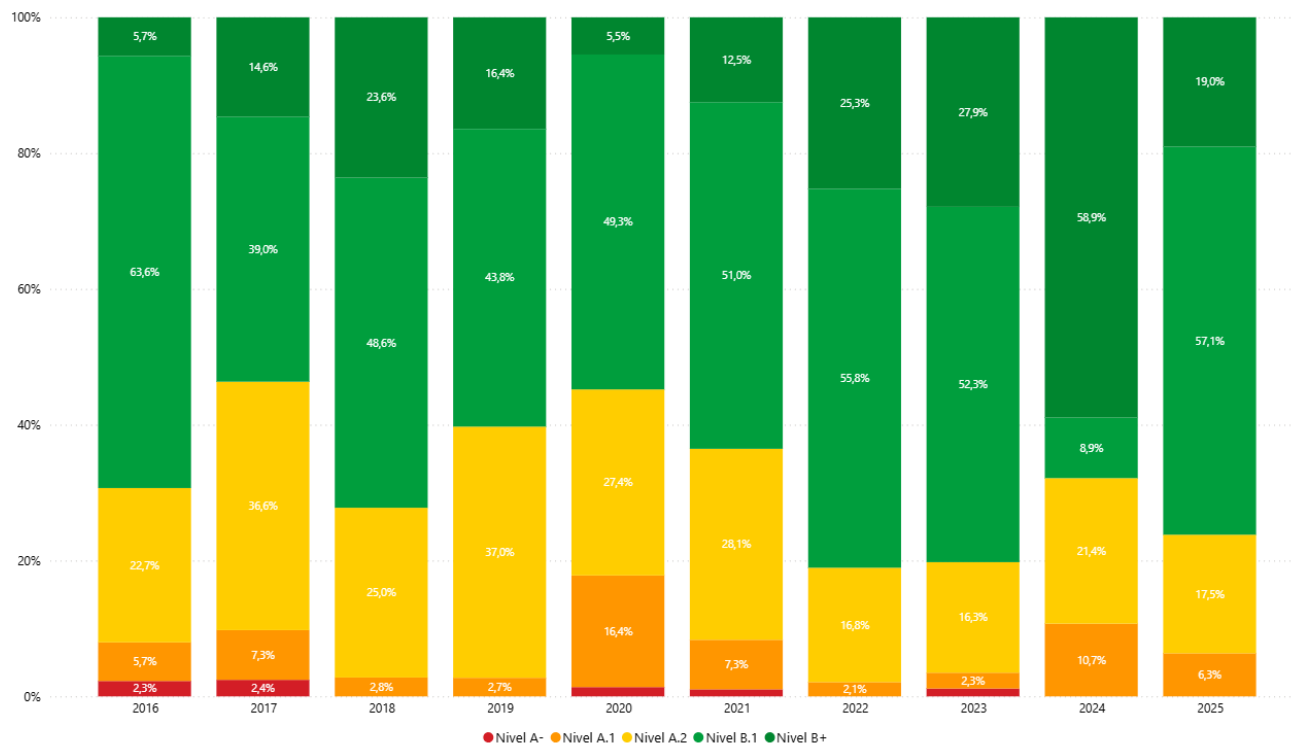
Distribución de los estudiantes según rangos de puntaje y niveles de desempeño en matemáticas.



INGLÉS

Resultados de **Grado 11** en el área de inglés

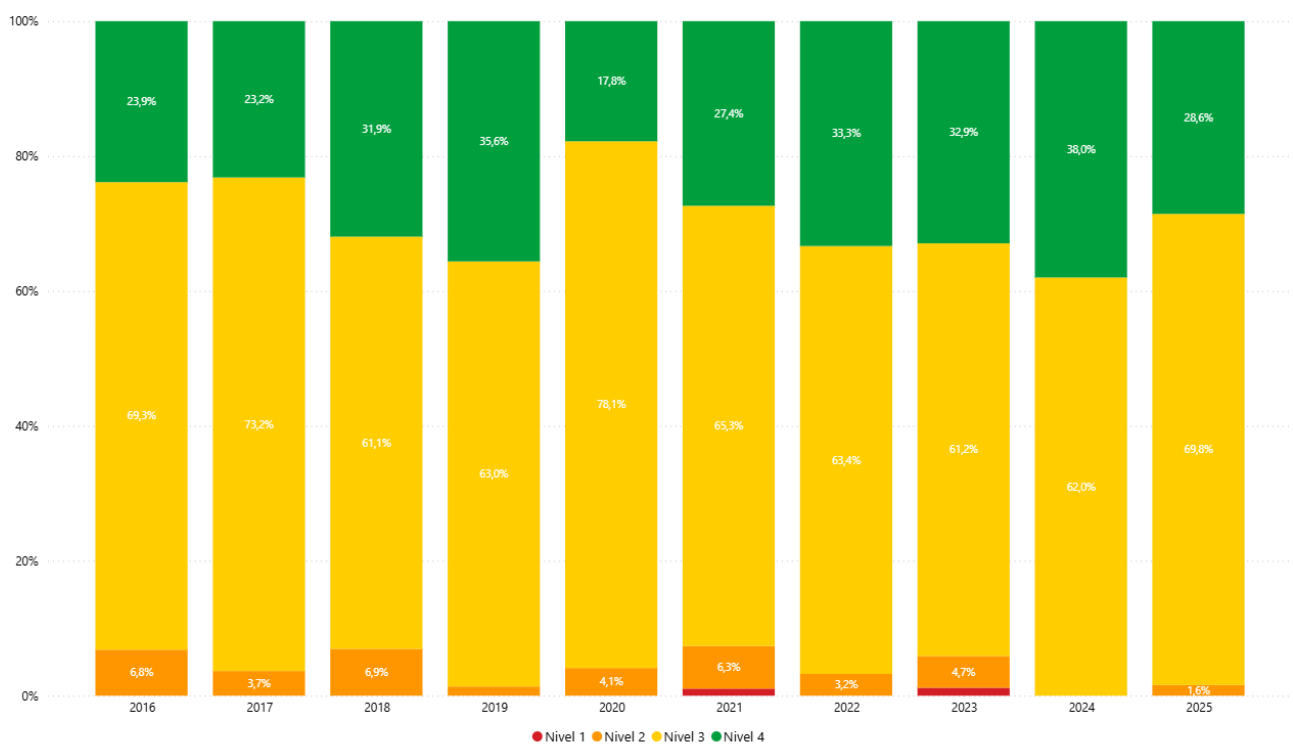
Distribución de los estudiantes según rangos de puntaje y niveles de desempeño en inglés.



MATEMÁTICAS

Resultados de **Pruebas Saber 11** en el área de matemáticas

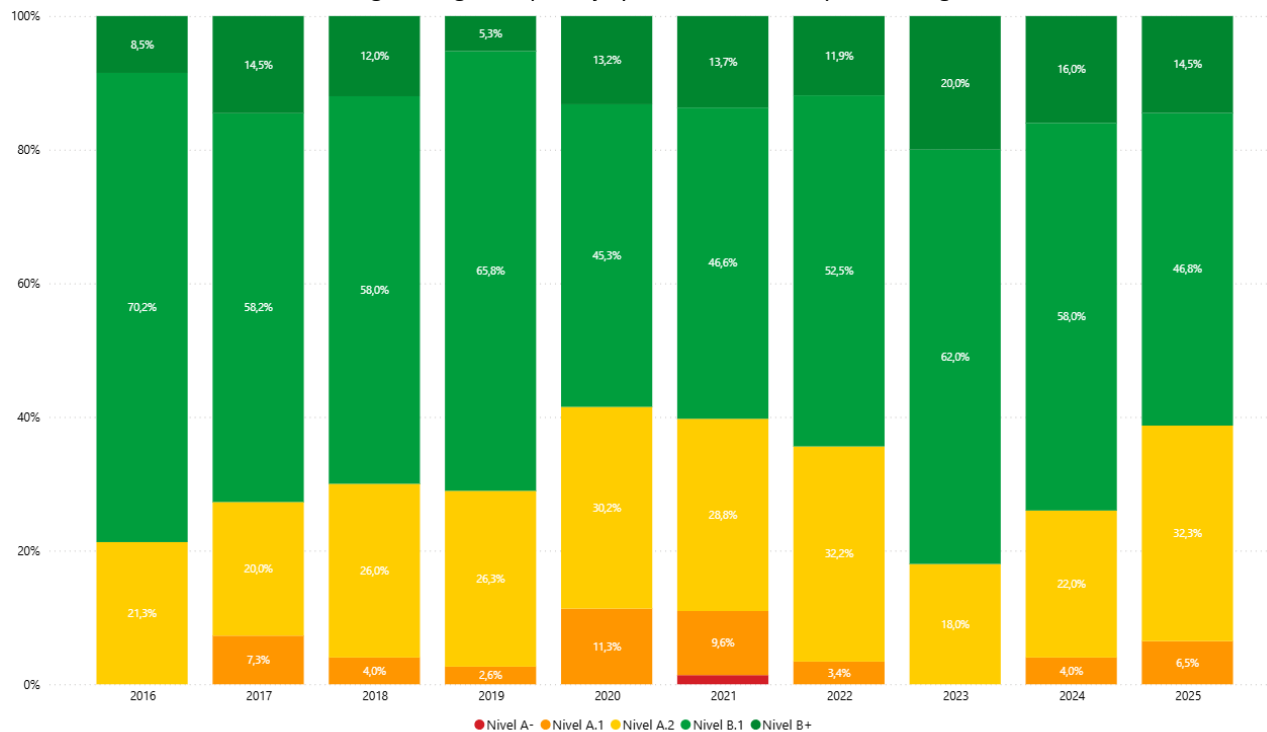
Distribución de los estudiantes según rangos de puntaje y niveles de desempeño en matemáticas.



INGLÉS

Resultados de **Grado 11** en el área de inglés

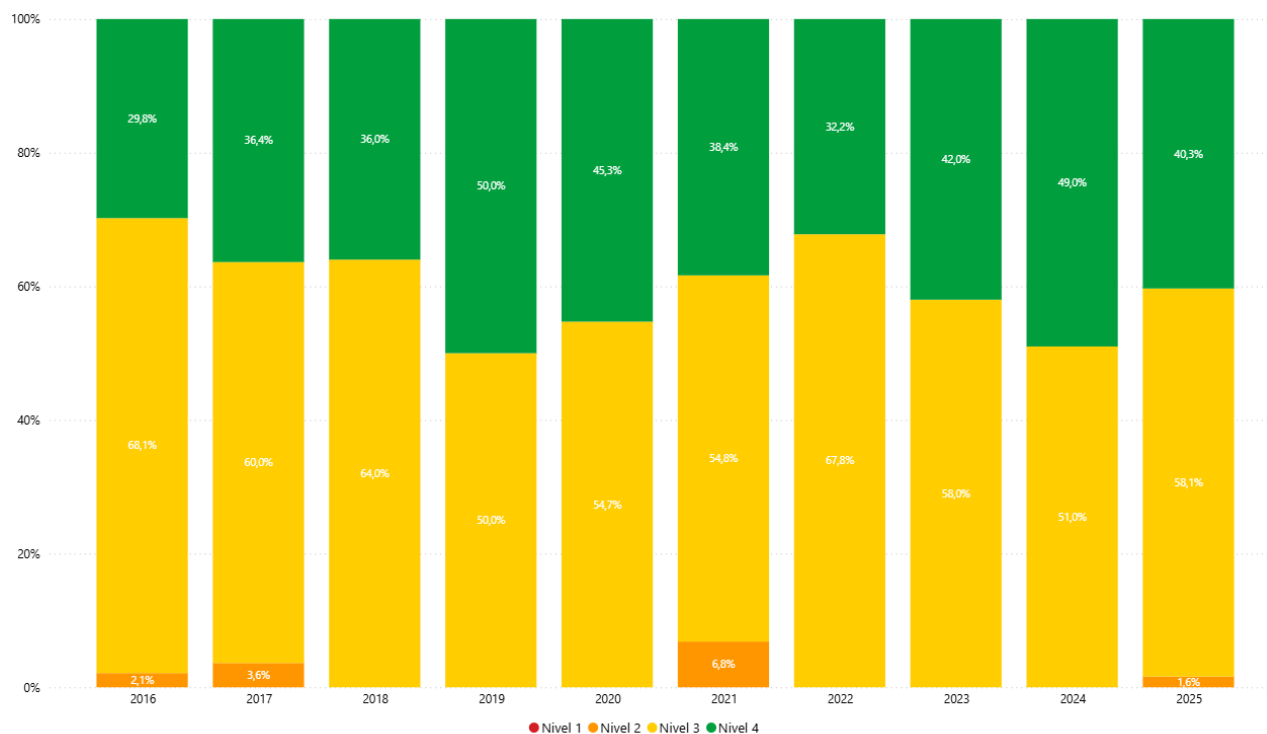
Distribución de los estudiantes según rangos de puntaje y niveles de desempeño en inglés.



MATEMÁTICAS

Resultados de **Pruebas Saber 11** en el área de matemáticas

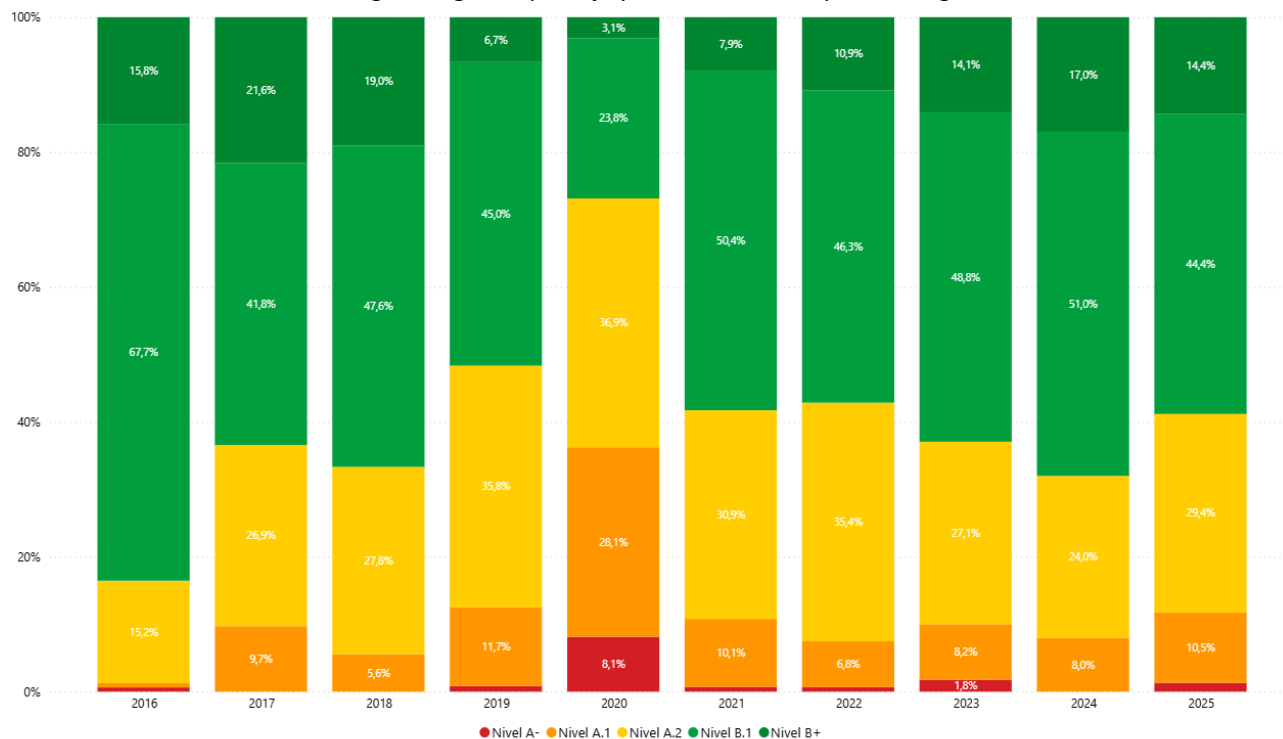
Distribución de los estudiantes según rangos de puntaje y niveles de desempeño en matemáticas.



INGLÉS

Resultados de **Grado 11** en el área de inglés

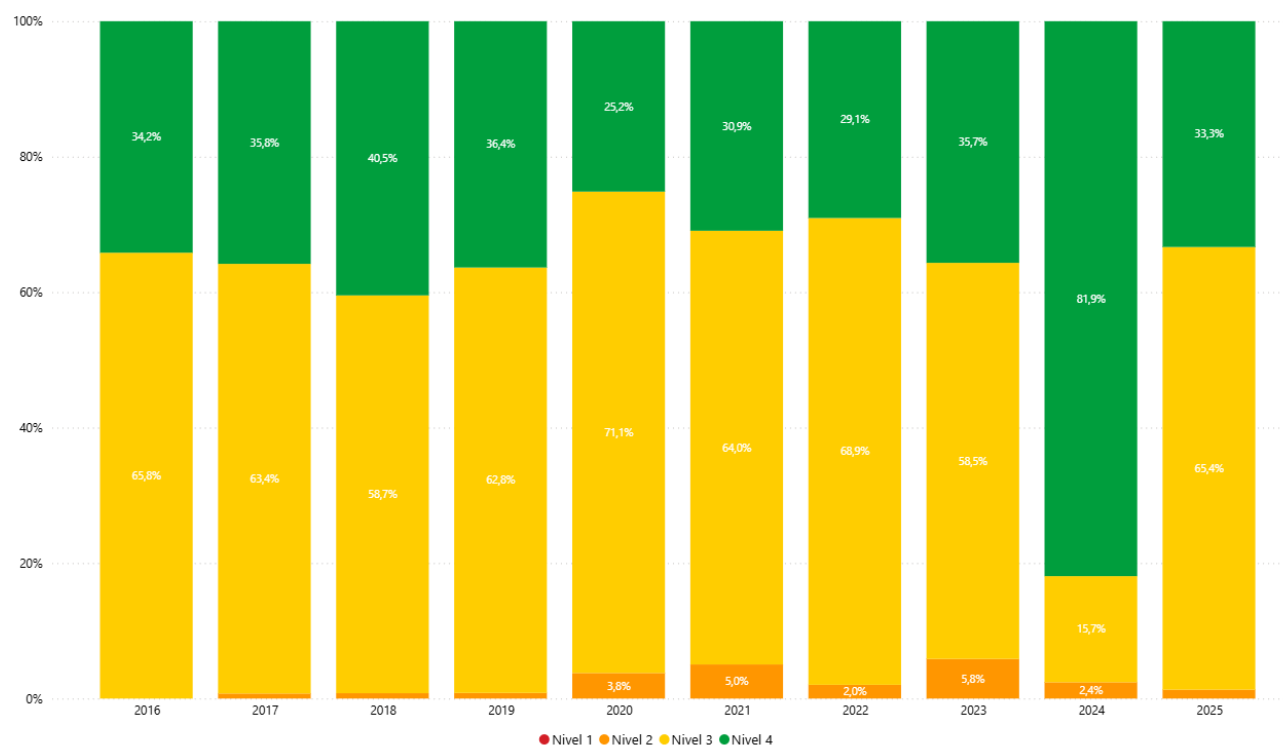
Distribución de los estudiantes según rangos de puntaje y niveles de desempeño en inglés.



MATEMÁTICAS

Resultados de **Pruebas Saber 11** en el área de matemáticas

Distribución de los estudiantes según rangos de puntaje y niveles de desempeño en matemáticas.



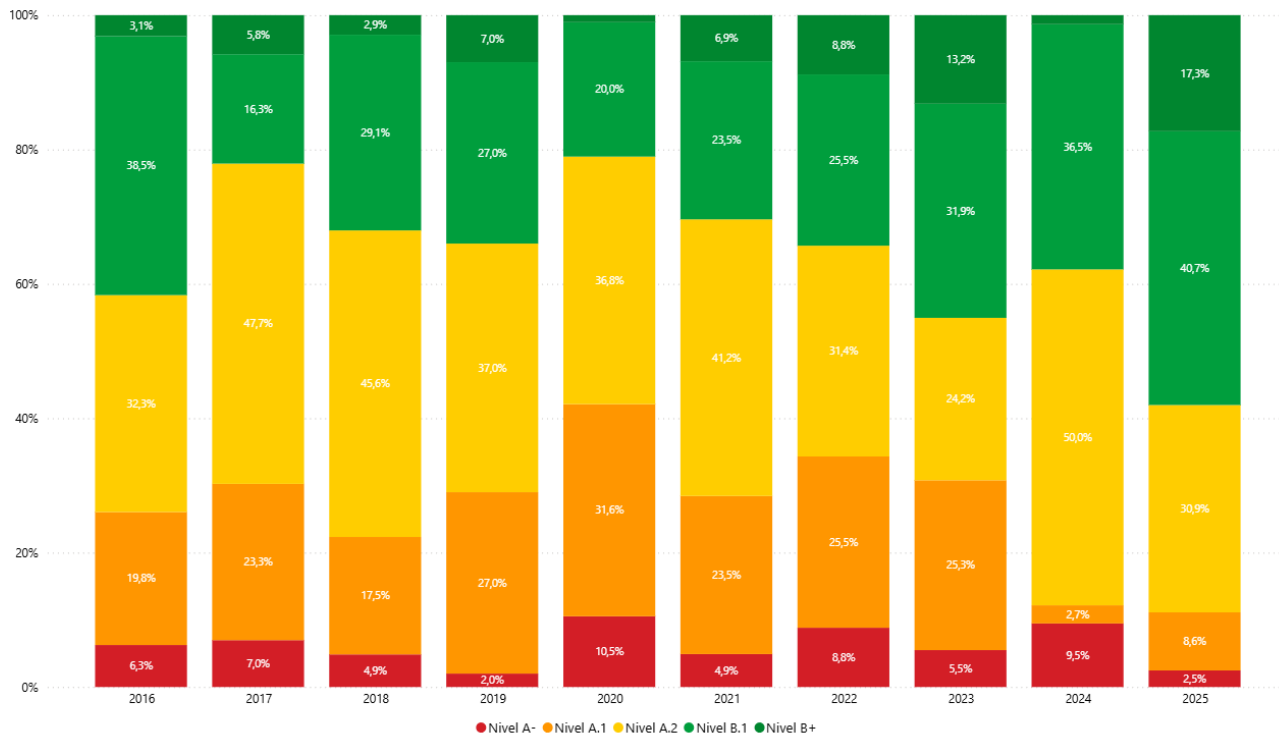
GIMNASIO MONSEÑOR MANUEL MARÍA CAMARGO

COD. DANE: 311001105979 DIRECCIÓN: CL 6 SUR 14 49

INGLÉS

Resultados de **Grado 11** en el área de inglés

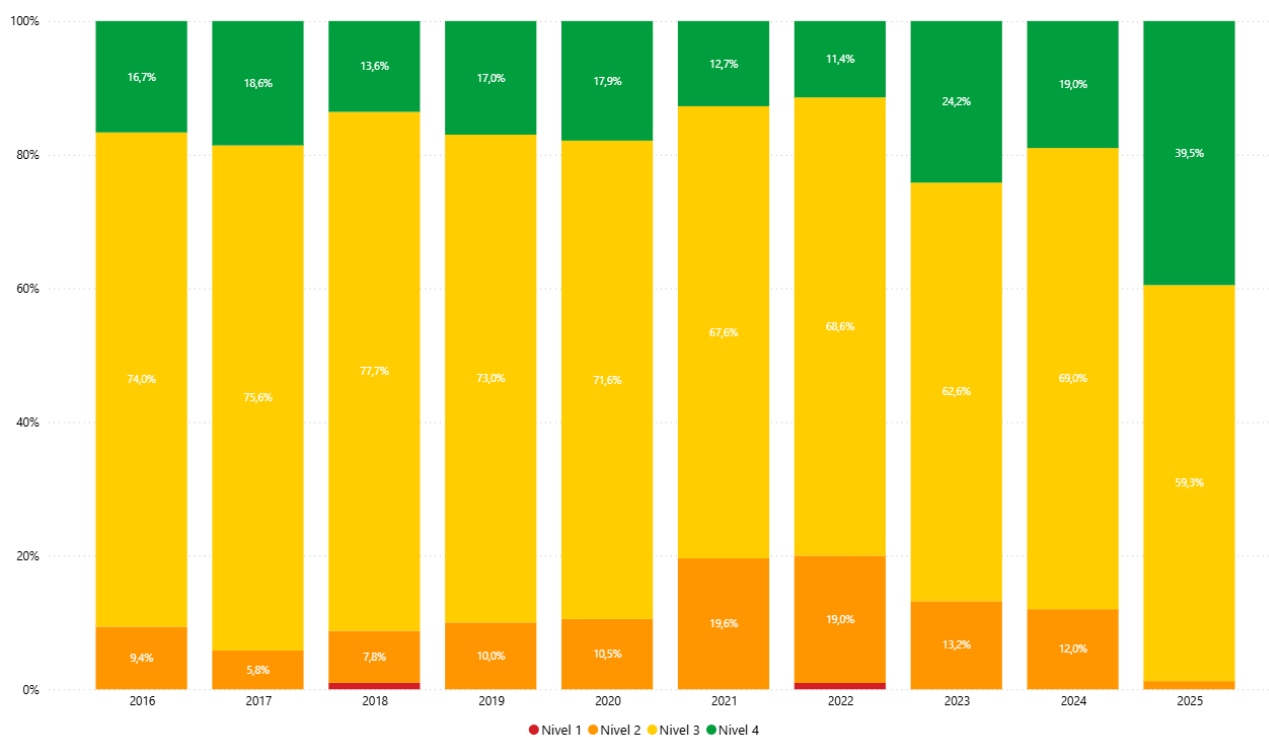
Distribución de los estudiantes según rangos de puntaje y niveles de desempeño en inglés.



MATEMÁTICAS

Resultados de **Pruebas Saber 11** en el área de matemáticas

Distribución de los estudiantes según rangos de puntaje y niveles de desempeño en matemáticas.



LICEO DEL EJERCITO PATRIA SECTOR SUR)

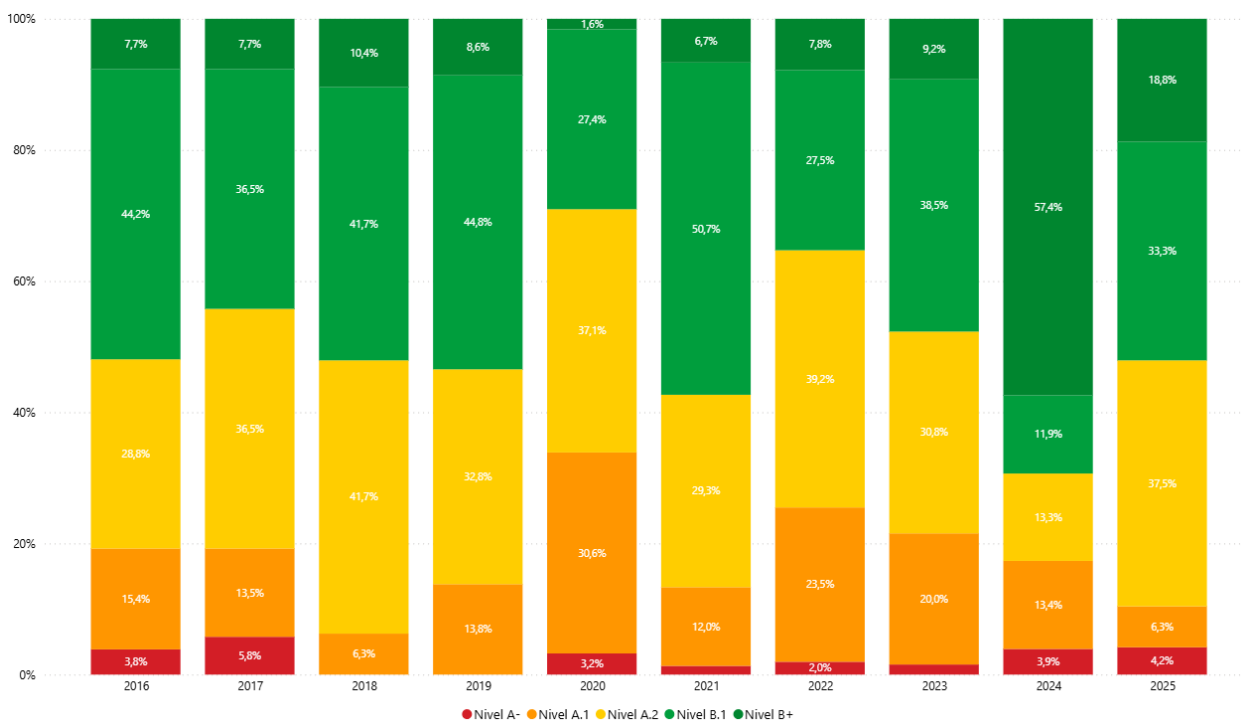
COD. DANE: 111850001037

DIRECCIÓN: CALLE 73 C SUR # 46 B 10

INGLÉS

Resultados de **Grado 11** en el área de inglés

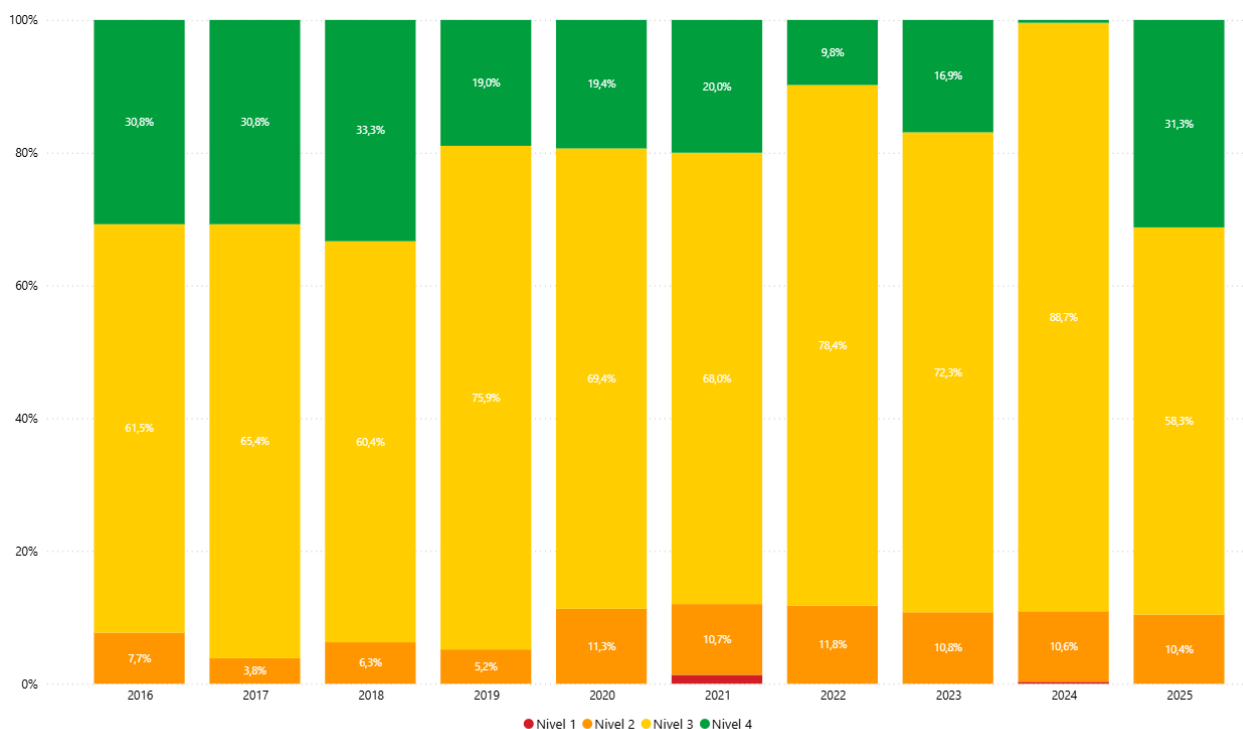
Distribución de los estudiantes según rangos de puntaje y niveles de desempeño en inglés.



MATEMÁTICAS

Resultados de **Pruebas Saber 11** en el área de matemáticas

Distribución de los estudiantes según rangos de puntaje y niveles de desempeño en matemáticas.



COLEGIOS FAMOSOS NO TAN BUENOS

FUNDACIÓN INSTITUTO TECNOLÓGICO DEL SUR

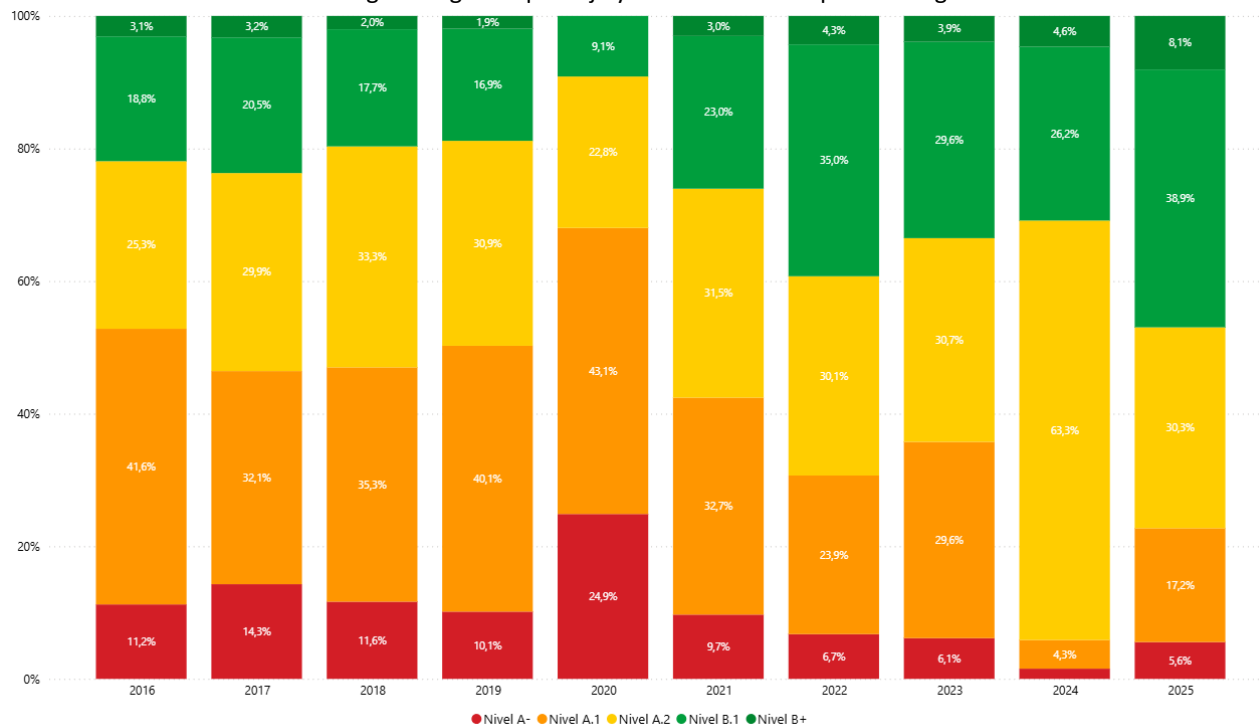
COD. DANE: 311001004820

DIRECCIÓN: KR 29 #50 04 SUR

INGLÉS

Resultados de **Grado 11** en el área de inglés

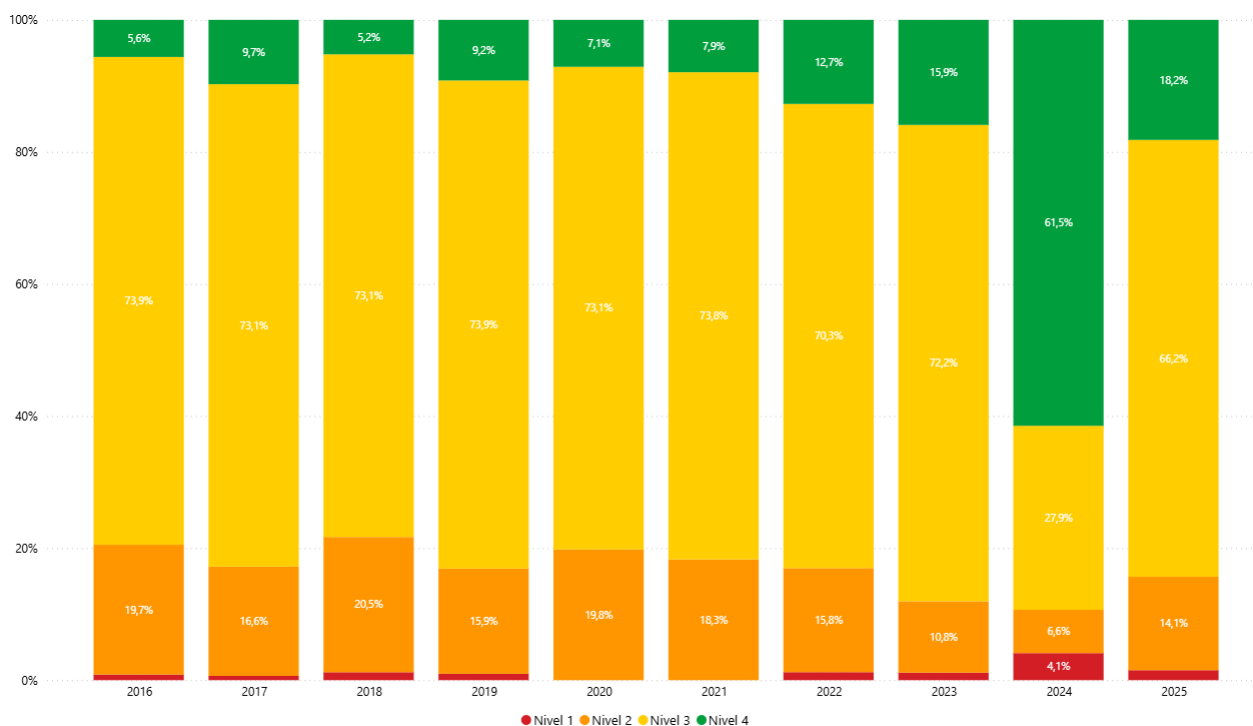
Distribución de los estudiantes según rangos de puntaje y niveles de desempeño en inglés.



MATEMÁTICAS

Resultados de **Pruebas Saber 11** en el área de matemáticas

Distribución de los estudiantes según rangos de puntaje y niveles de desempeño en matemáticas.



COLEGIO DE LA PRESENTACIÓN DE FATIMA

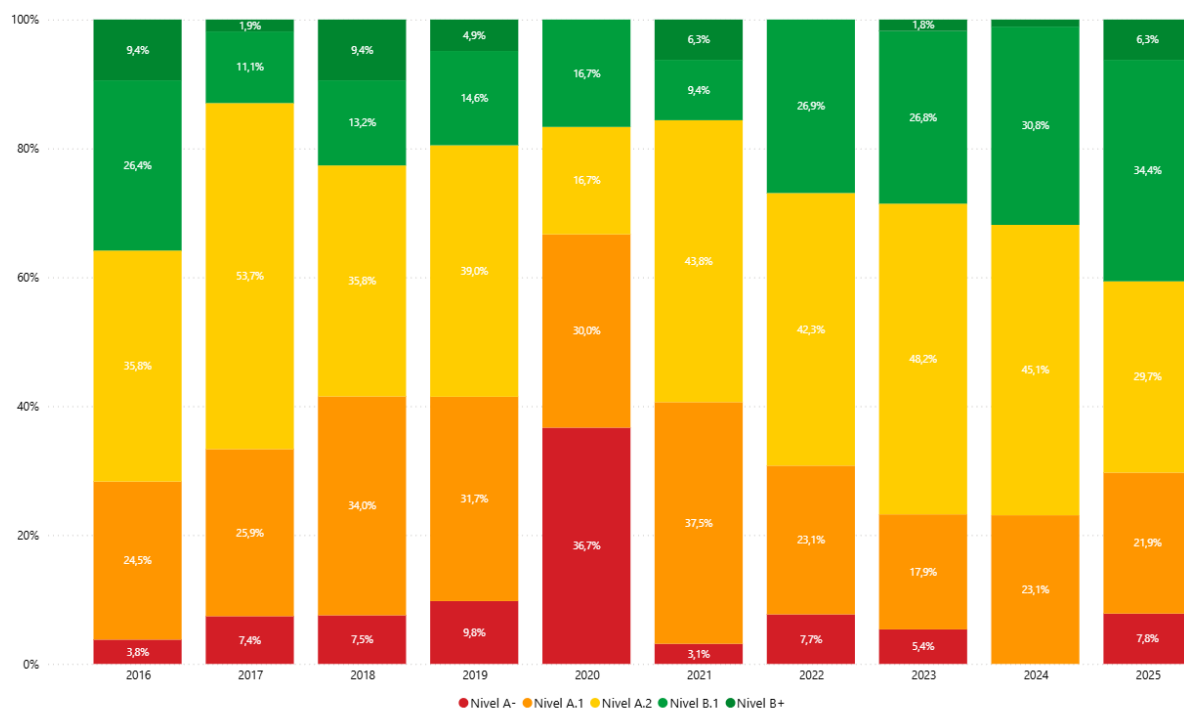
COD. 311102000531

DIRECCIÓN: CL 52 A SUR 35 73

INGLÉS

Resultados de **Grado 11** en el área de inglés

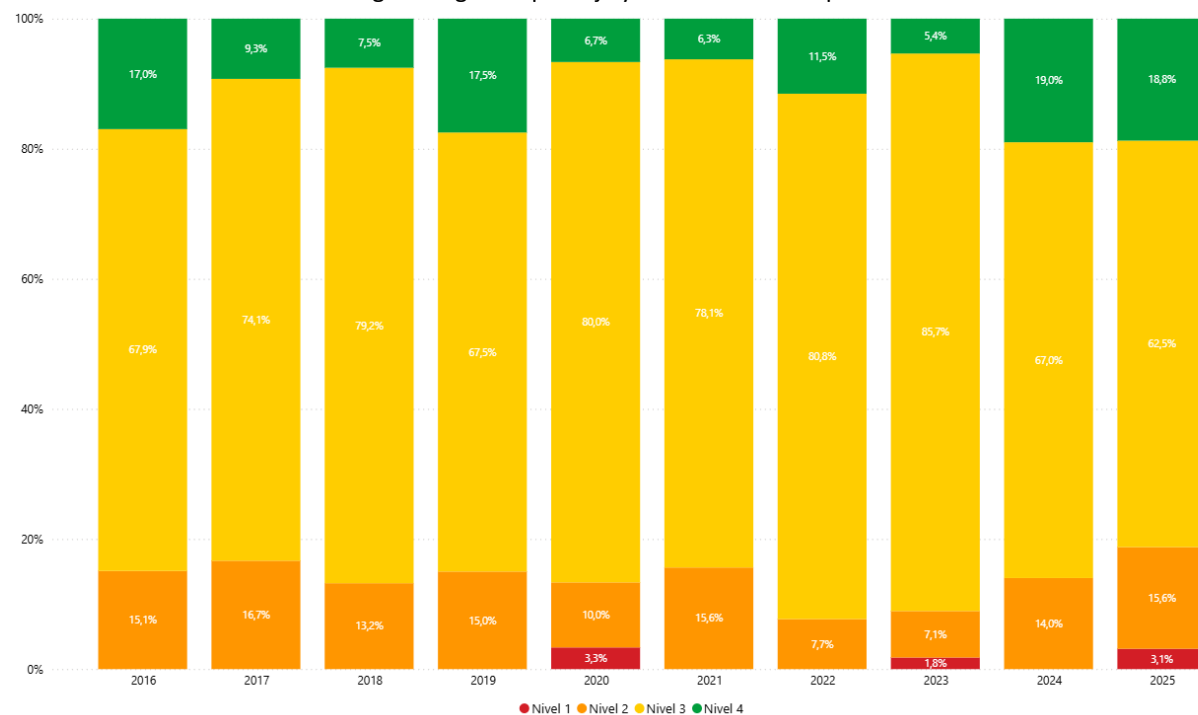
Distribución de los estudiantes según rangos de puntaje y niveles de desempeño en inglés.



MATEMÁTICAS

Resultados de **Pruebas Saber 11** en el área de matemáticas

Distribución de los estudiantes según rangos de puntaje y niveles de desempeño en matemáticas.



COLEGIO PARROQUIAL SAN CARLOS

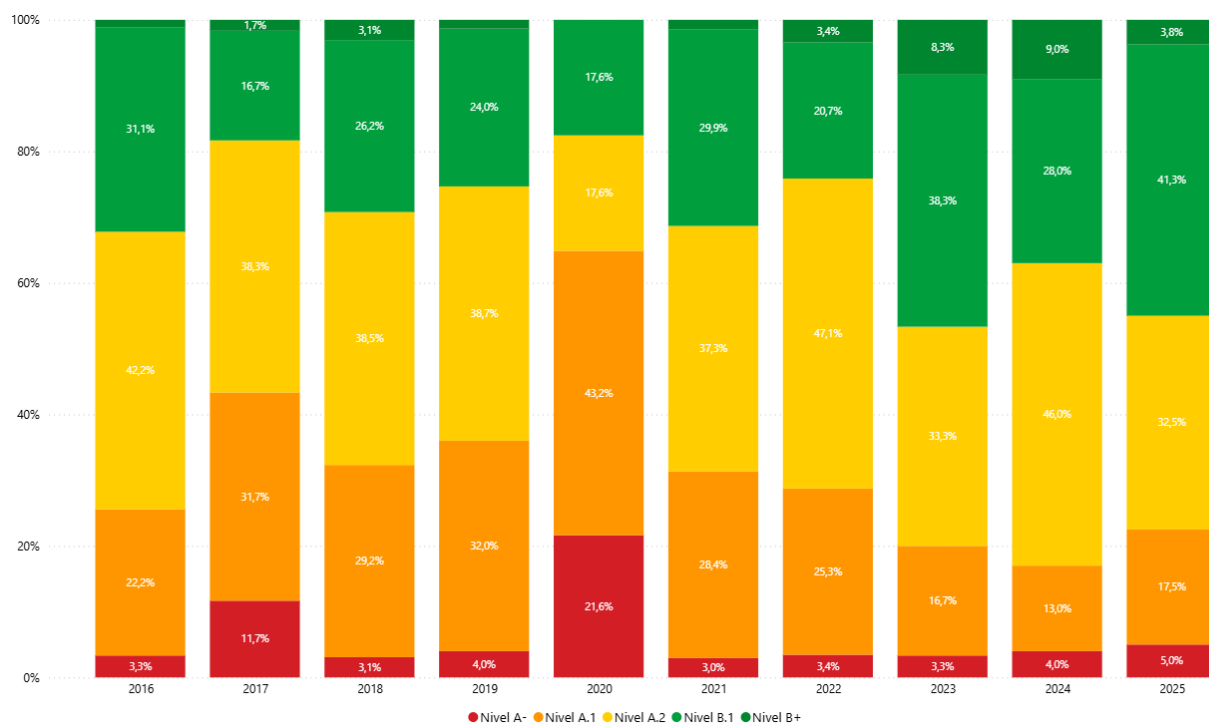
COD. DANE: 311001003971

DIRECCIÓN: KR 18 A # 53- 54 SUR

INGLÉS

Resultados de **Grado 11** en el área de inglés

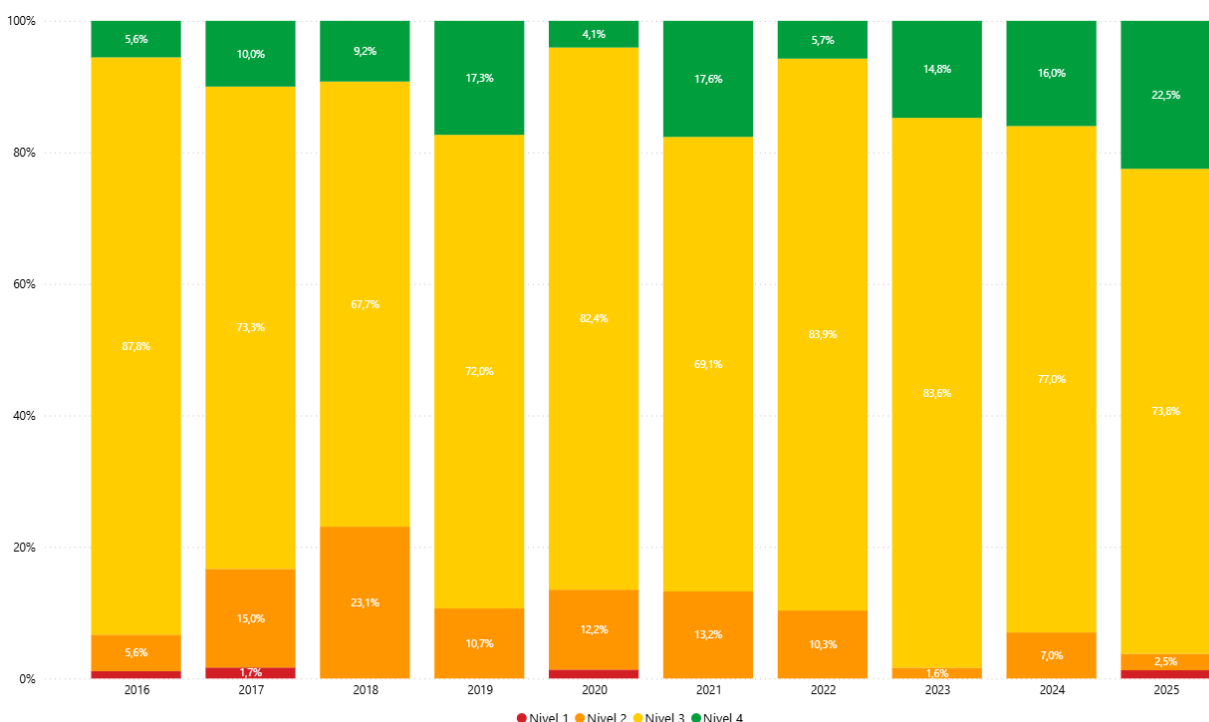
Distribución de los estudiantes según rangos de puntaje y niveles de desempeño en inglés.



MATEMÁTICAS

Resultados de **Pruebas Saber 11** en el área de matemáticas

Distribución de los estudiantes según rangos de puntaje y niveles de desempeño en matemáticas.

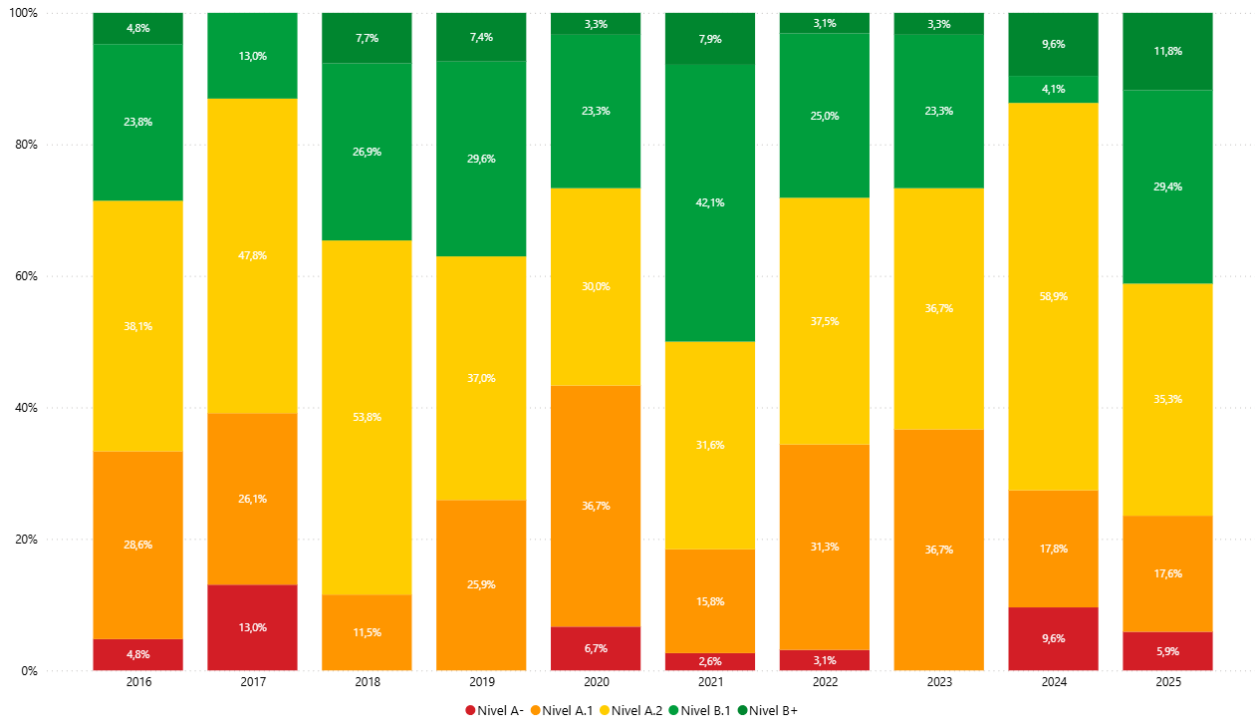


COLEGIO COLOMBO FLORIDA BILINGÜE

CÓDIGO DANE: 311001091293 DIRECCIÓN: KR 12 D BIS # 22 - 27 SUR
INGLÉS

Resultados de **Grado 11** en el área de inglés

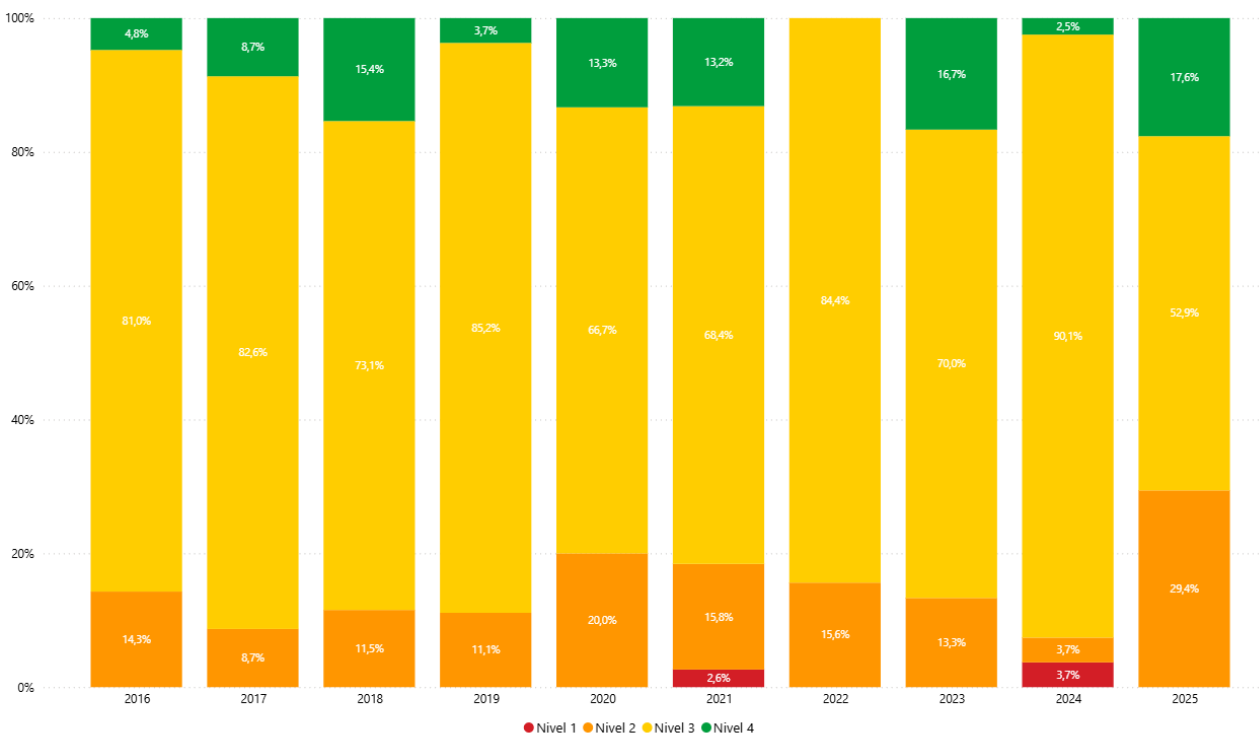
Distribución de los estudiantes según rangos de puntaje y niveles de desempeño en inglés.



MATEMÁTICAS

Resultados de **Pruebas Saber 11** en el área de matemáticas

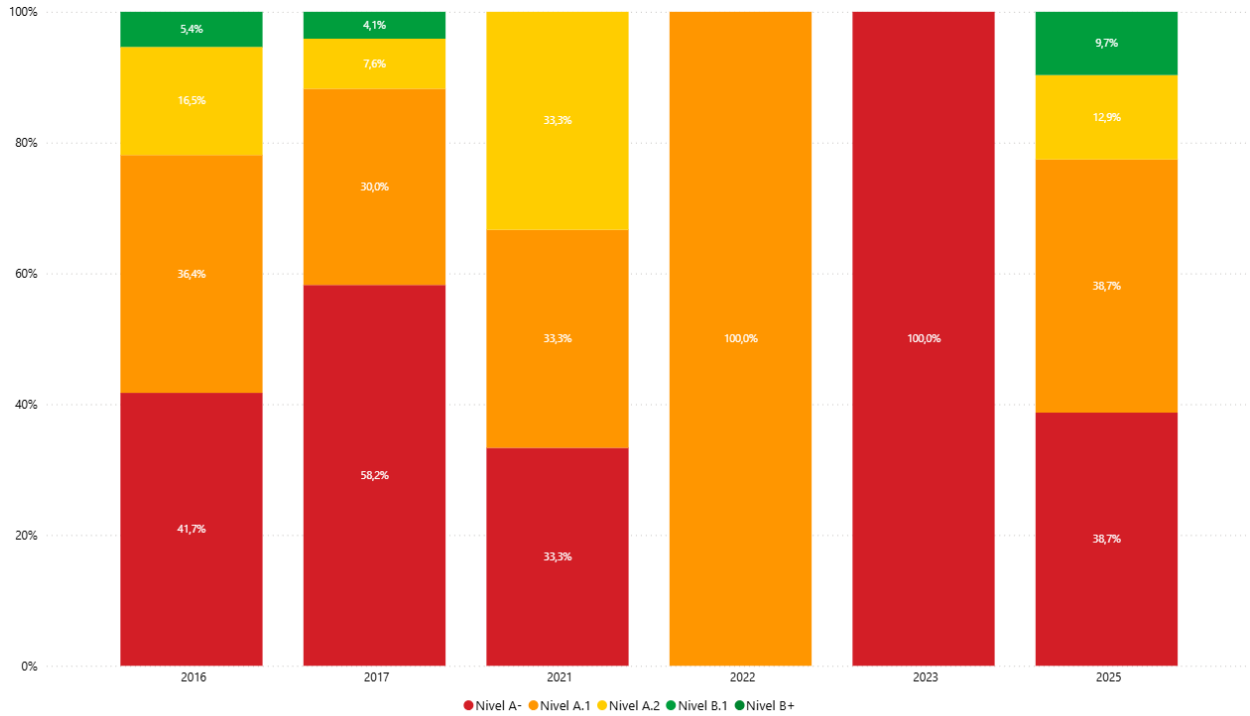
Distribución de los estudiantes según rangos de puntaje y niveles de desempeño en matemáticas.



INGLÉS

Resultados de **Grado 11** en el área de inglés

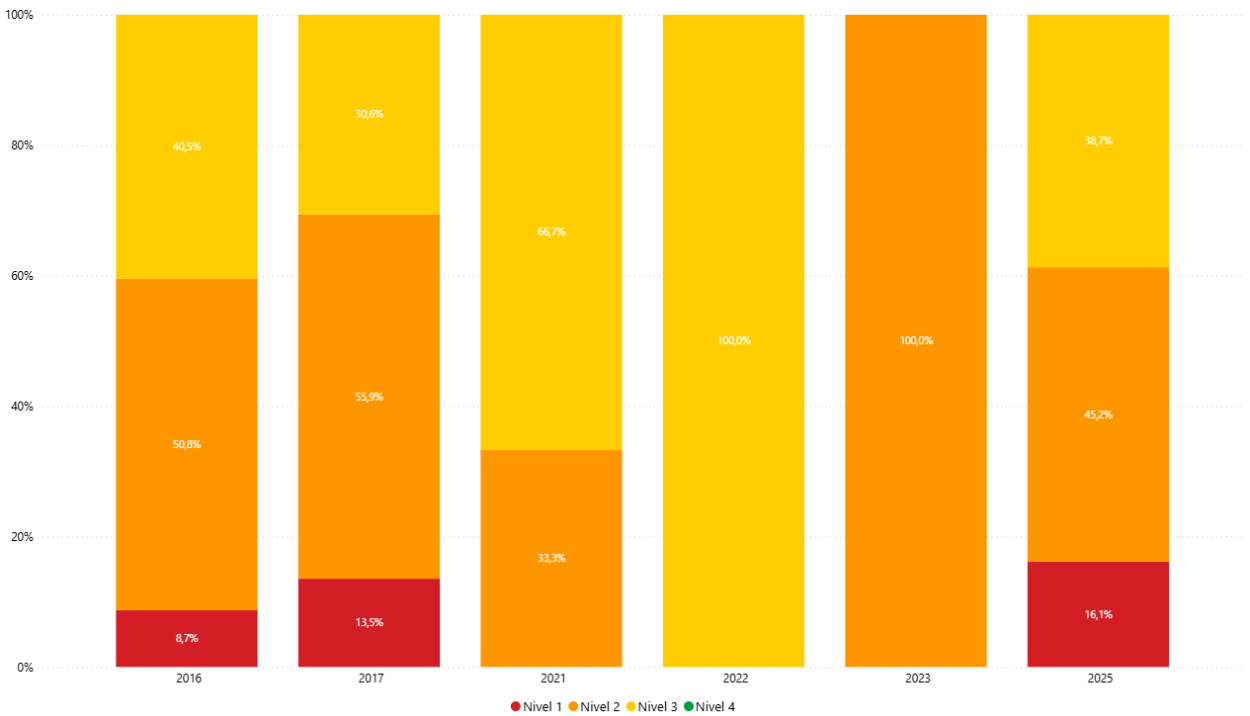
Distribución de los estudiantes según rangos de puntaje y niveles de desempeño en inglés.



MATEMÁTICAS

Resultados de **Pruebas Saber 11** en el área de matemáticas

Distribución de los estudiantes según rangos de puntaje y niveles de desempeño en matemáticas.



COLEGIOS PRIVADOS USME

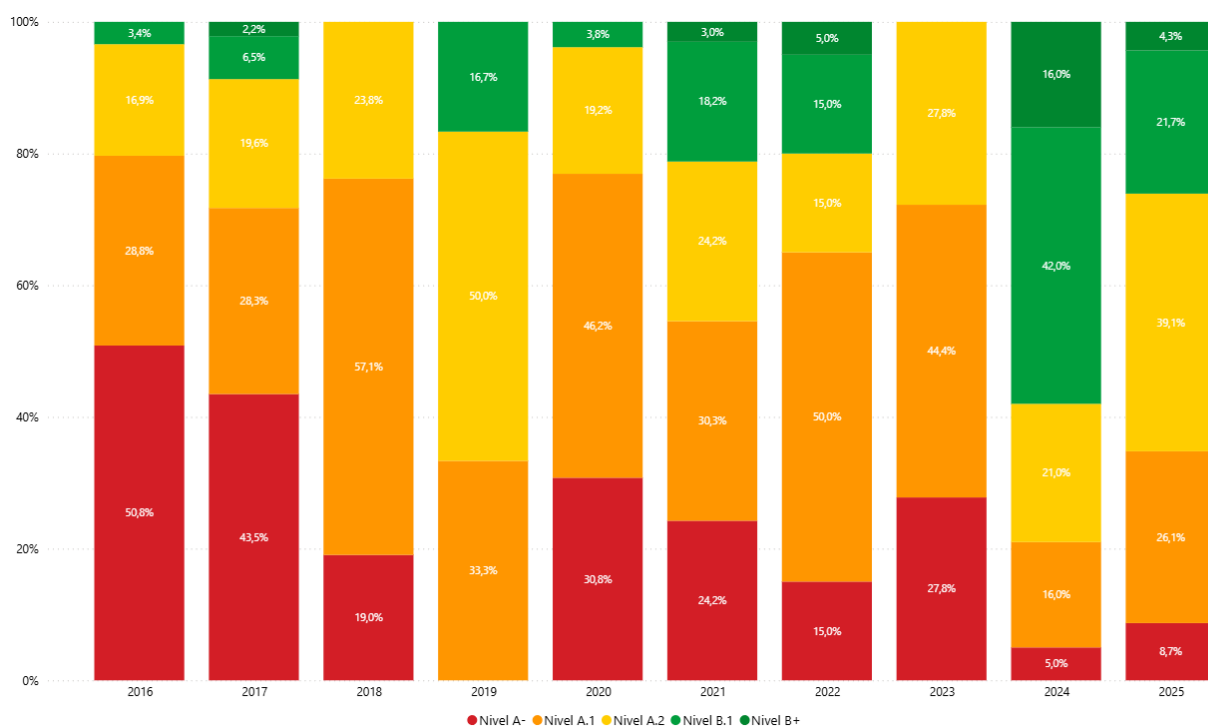
COLEGIO SAN JUAN DE LOS PASTOS

COD. DANE: 311001045623

INGLÉS

Resultados de **Grado 11** en el área de inglés

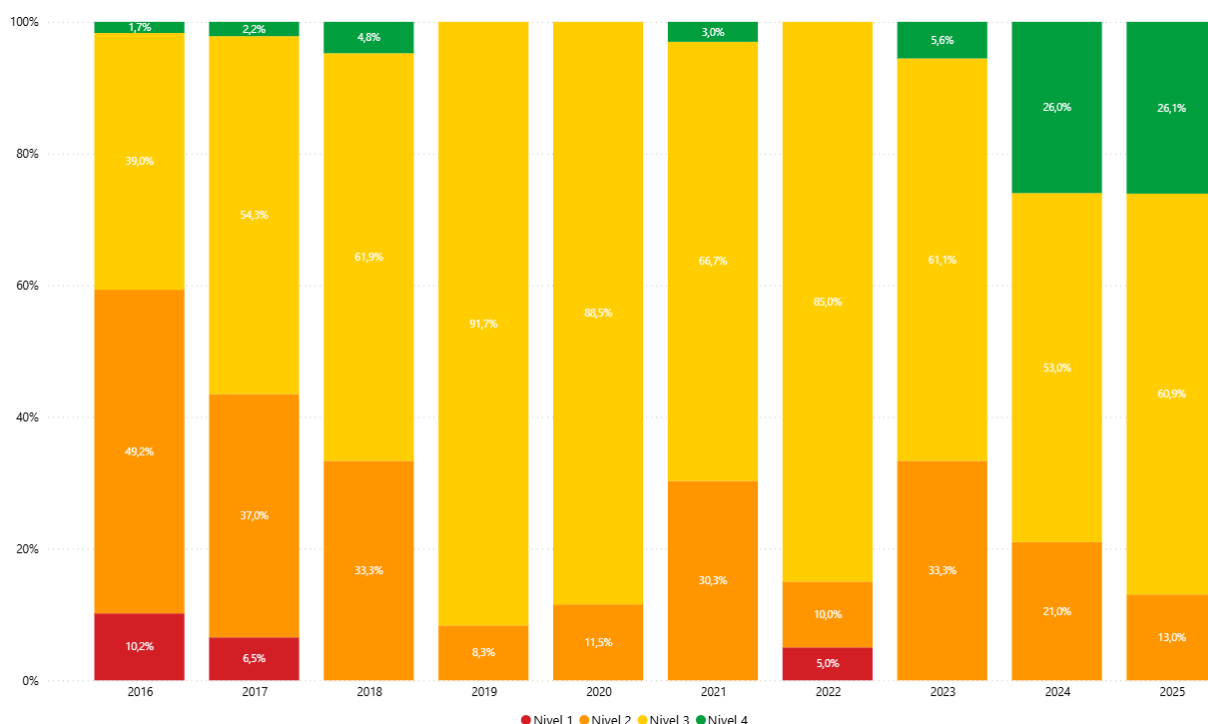
Distribución de los estudiantes según rangos de puntaje y niveles de desempeño en inglés.



MATEMÁTICAS

Resultados de **Pruebas Saber 11** en el área de matemáticas

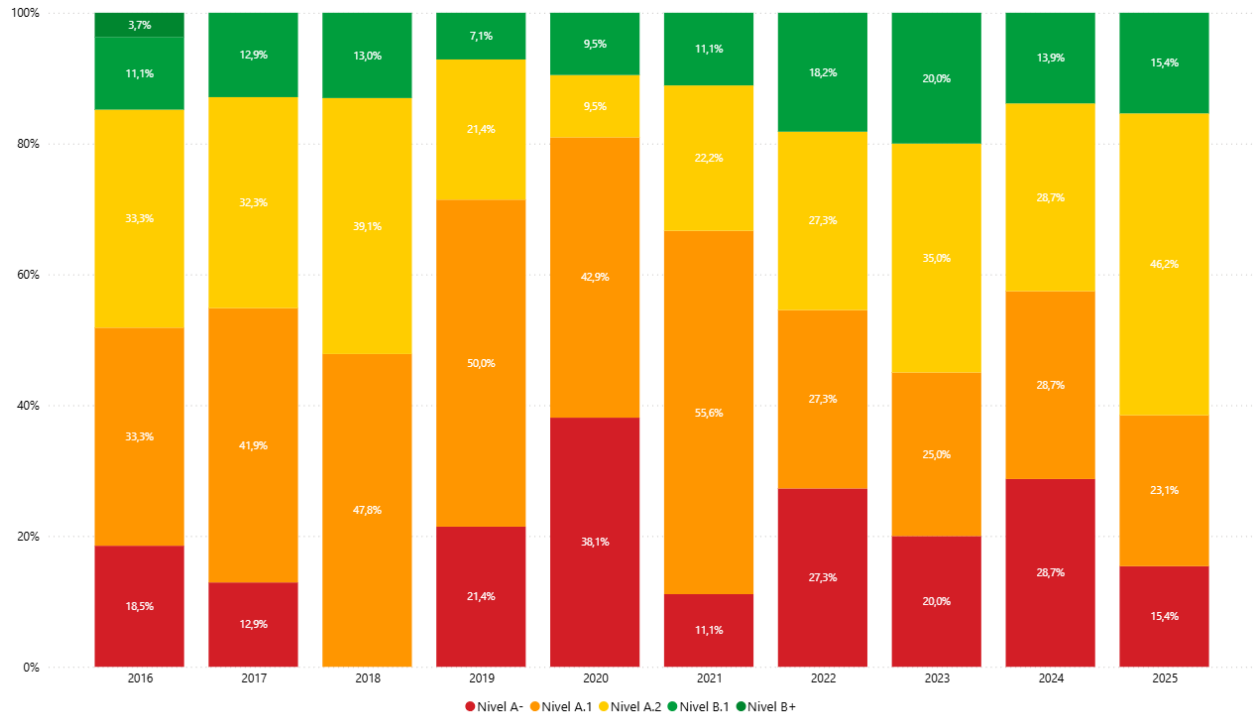
Distribución de los estudiantes según rangos de puntaje y niveles de desempeño en matemáticas.



INGLÉS

Resultados de **Grado 11** en el área de inglés

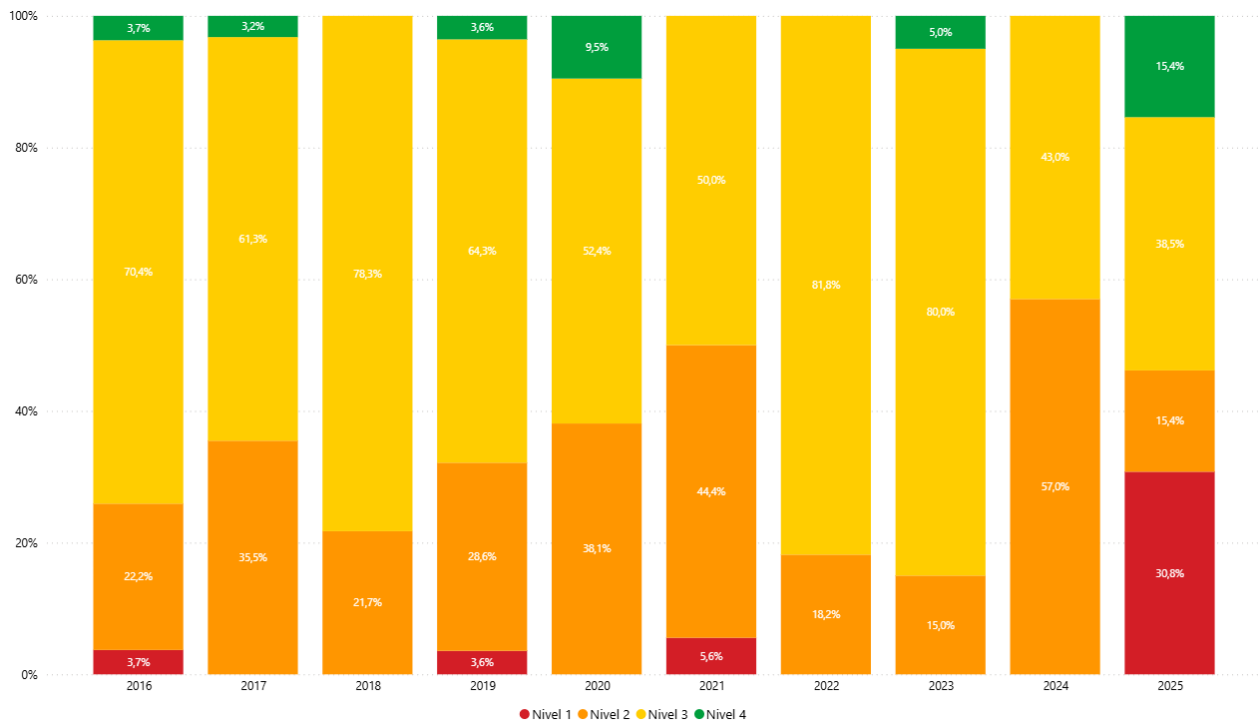
Distribución de los estudiantes según rangos de puntaje y niveles de desempeño en inglés.



MATEMÁTICAS

Resultados de **Pruebas Saber 11** en el área de matemáticas

Distribución de los estudiantes según rangos de puntaje y niveles de desempeño en matemáticas.



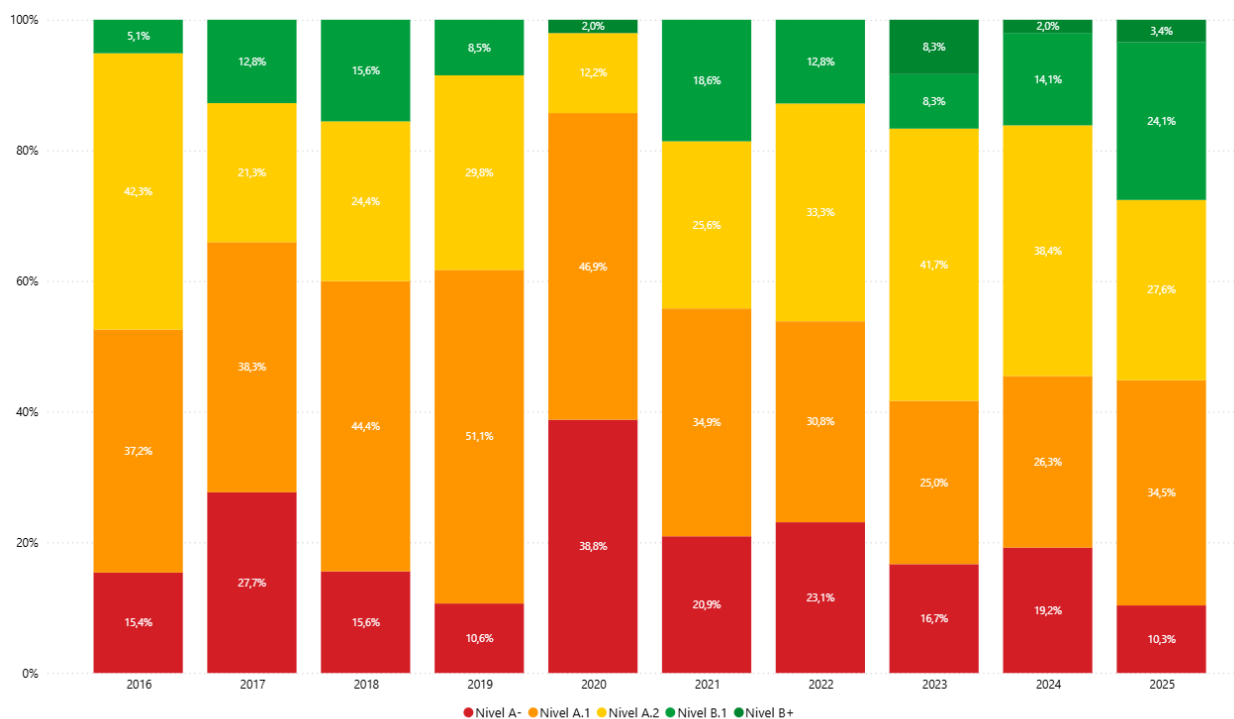
INSTITUTO EL INGENIOSO HIDALGO

COD. DANE: 311001075531

INGLÉS

Resultados de **Grado 11** en el área de inglés

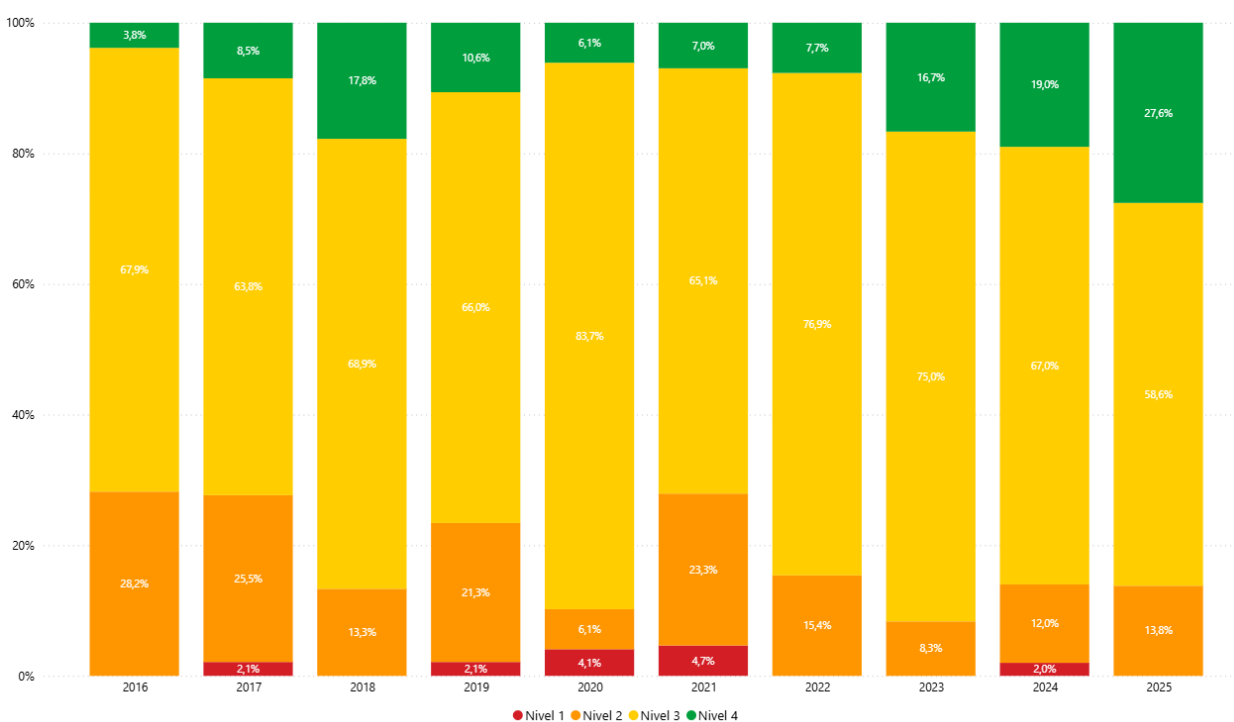
Distribución de los estudiantes según rangos de puntaje y niveles de desempeño en inglés.



MATEMÁTICAS

Resultados de **Pruebas Saber 11** en el área de matemáticas

Distribución de los estudiantes según rangos de puntaje y niveles de desempeño en matemáticas.



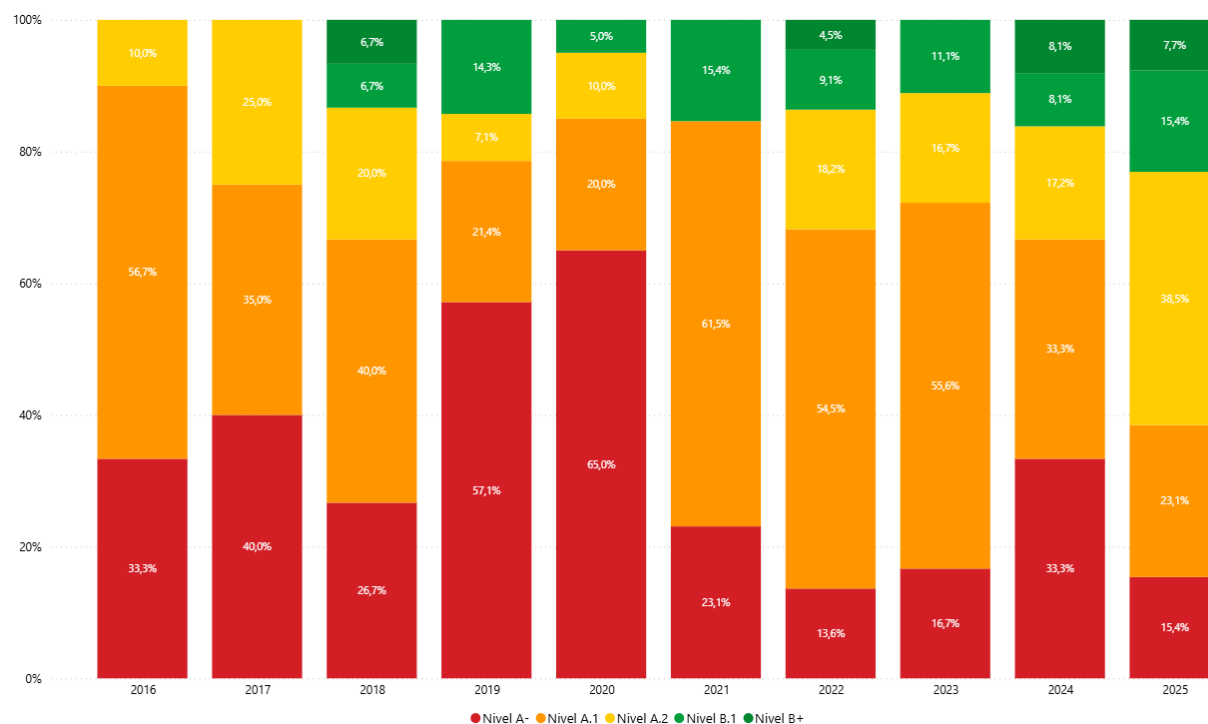
COLEGIO SAN GREGORIO HERNANDEZ

COD. DANE: 311001041342

INGLÉS

Resultados de **Grado 11** en el área de inglés

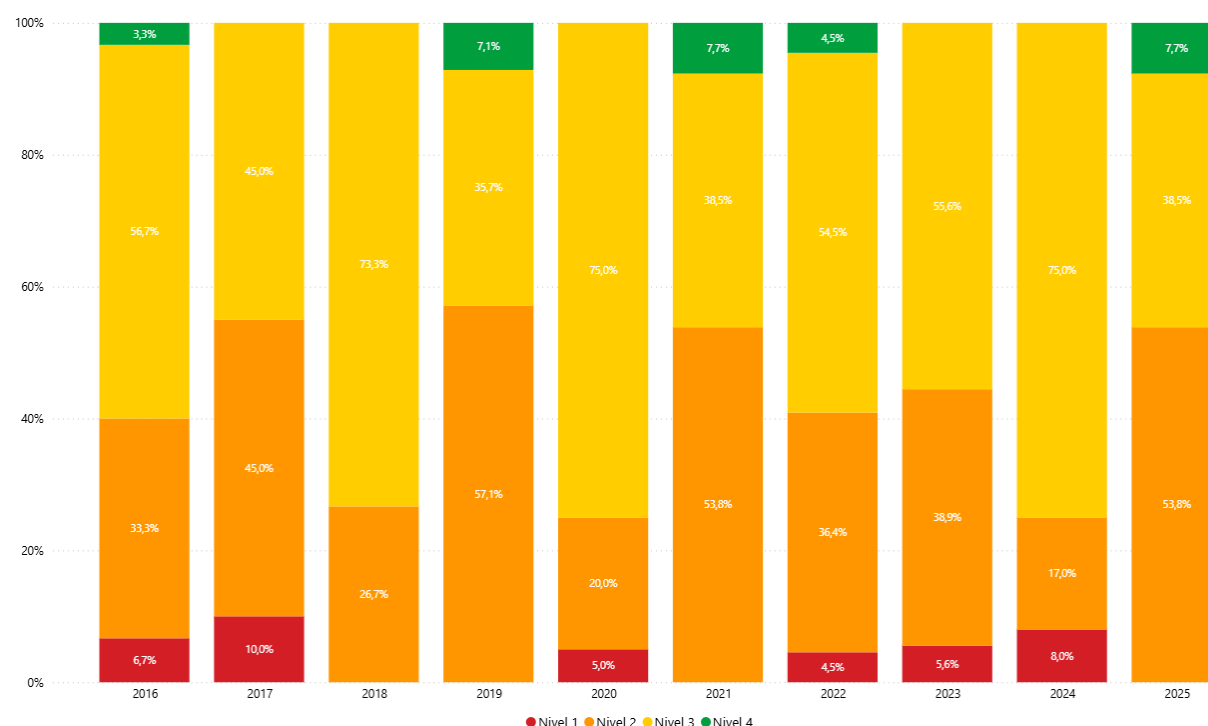
Distribución de los estudiantes según rangos de puntaje y niveles de desempeño en inglés.



MATEMÁTICAS

Resultados de **Pruebas Saber 11** en el área de matemáticas

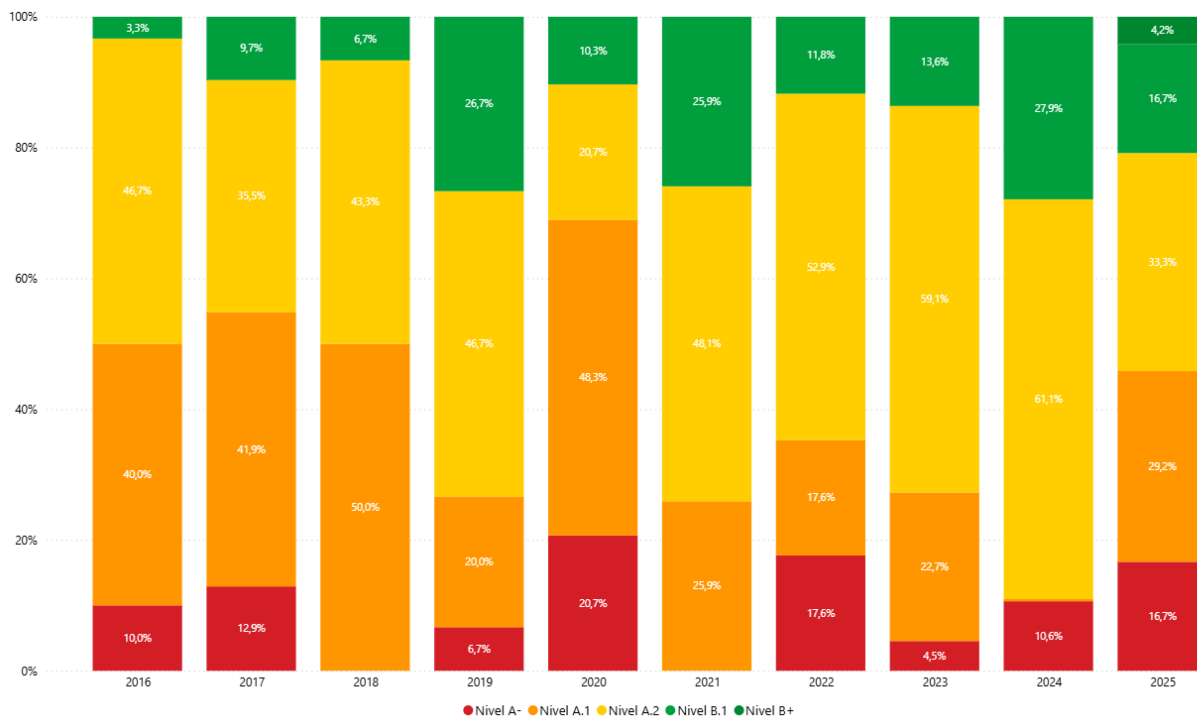
Distribución de los estudiantes según rangos de puntaje y niveles de desempeño en matemáticas.



INGLÉS

Resultados de **Grado 11** en el área de inglés

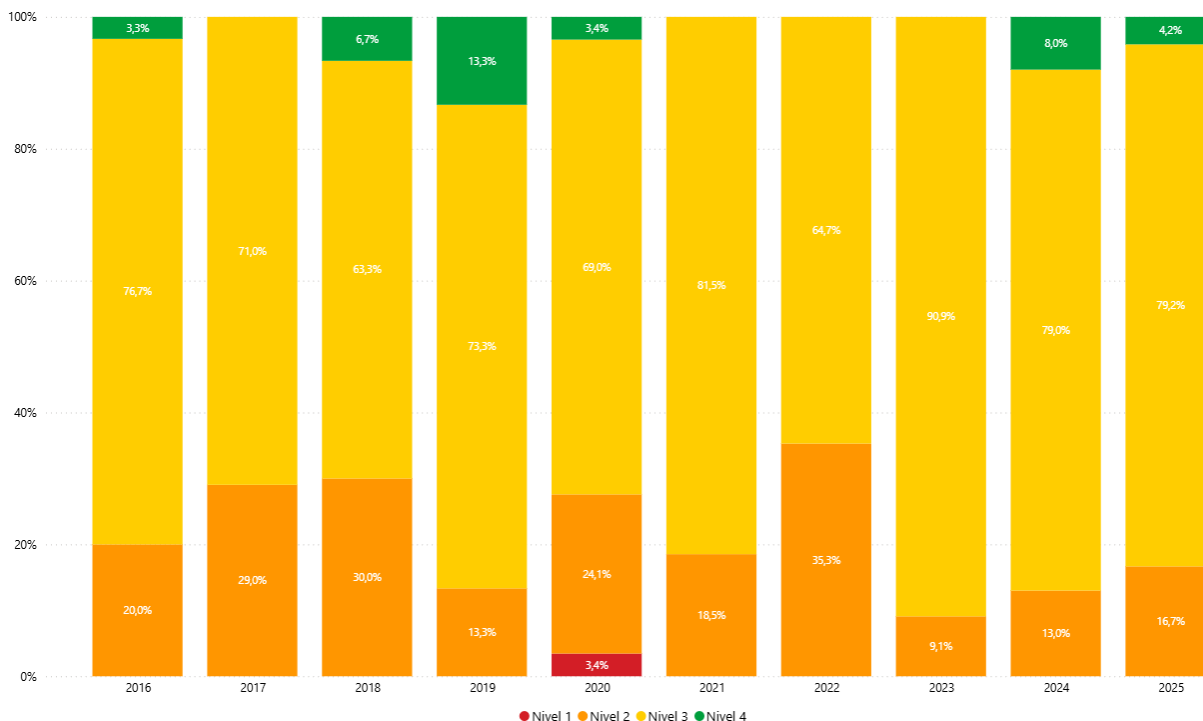
Distribución de los estudiantes según rangos de puntaje y niveles de desempeño en inglés.



MATEMÁTICAS

Resultados de **Pruebas Saber 11** en el área de matemáticas

Distribución de los estudiantes según rangos de puntaje y niveles de desempeño en matemáticas.



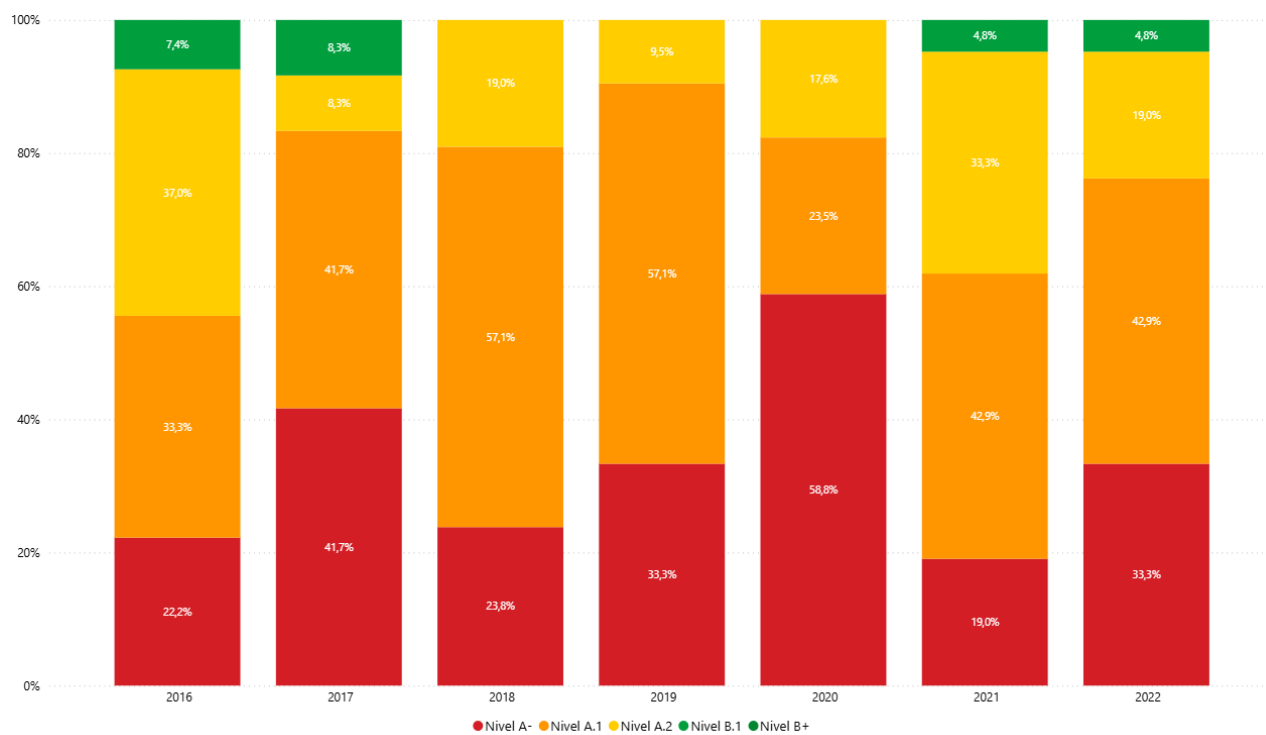
INSTITUTO TÉCNICO COMERCIAL JULIO CORTAZAR

COD. DANE: 311001041059

INGLÉS

Resultados de **Grado 11** en el área de inglés

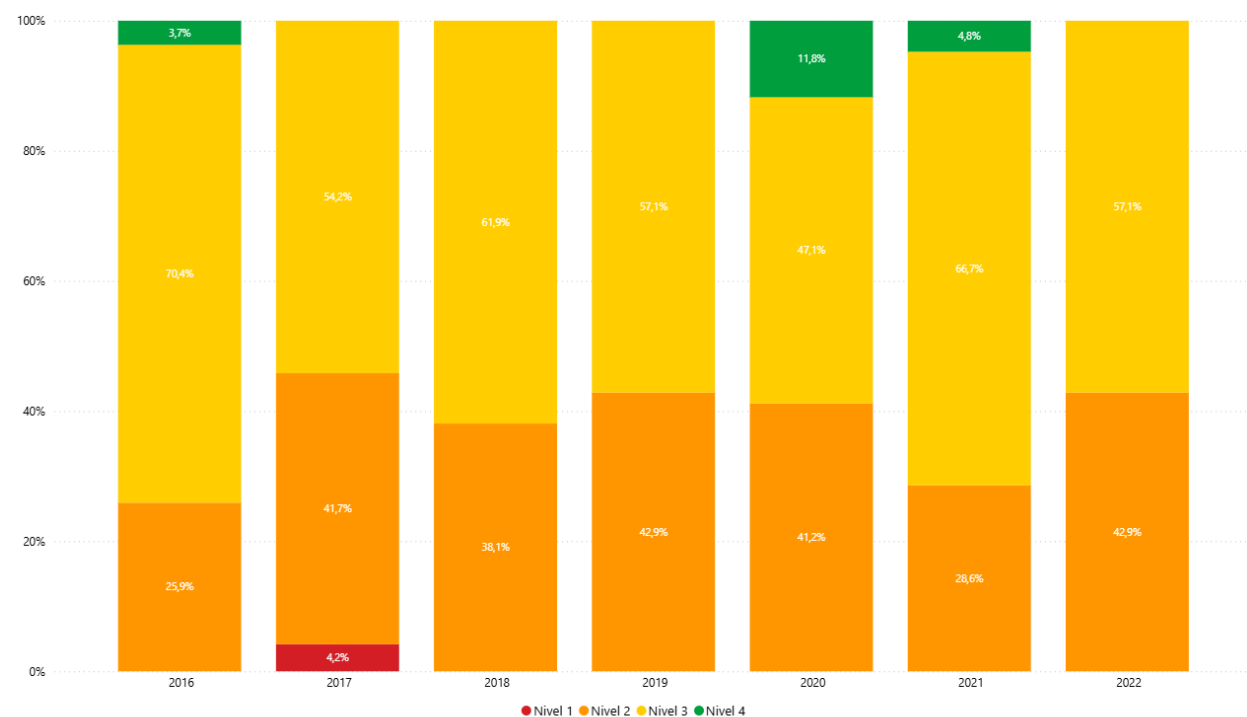
Distribución de los estudiantes según rangos de puntaje y niveles de desempeño en inglés.



MATEMÁTICAS

Resultados de **Pruebas Saber 11** en el área de matemáticas

Distribución de los estudiantes según rangos de puntaje y niveles de desempeño en matemáticas.



COLEGIOS OFICIALES USME

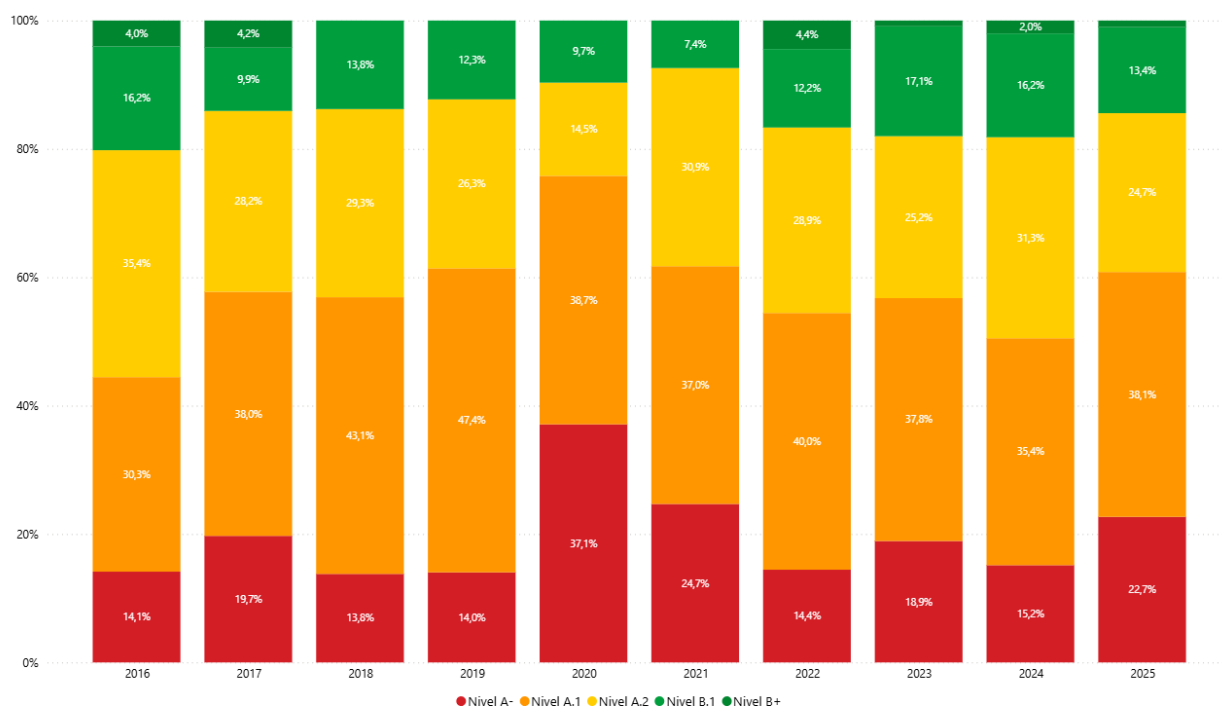
COLEGIO MIRAVALLE

Posición 1984 en Pruebas Saber 11 - 2025

INGLÉS

Resultados de **Grado 11** en el área de inglés

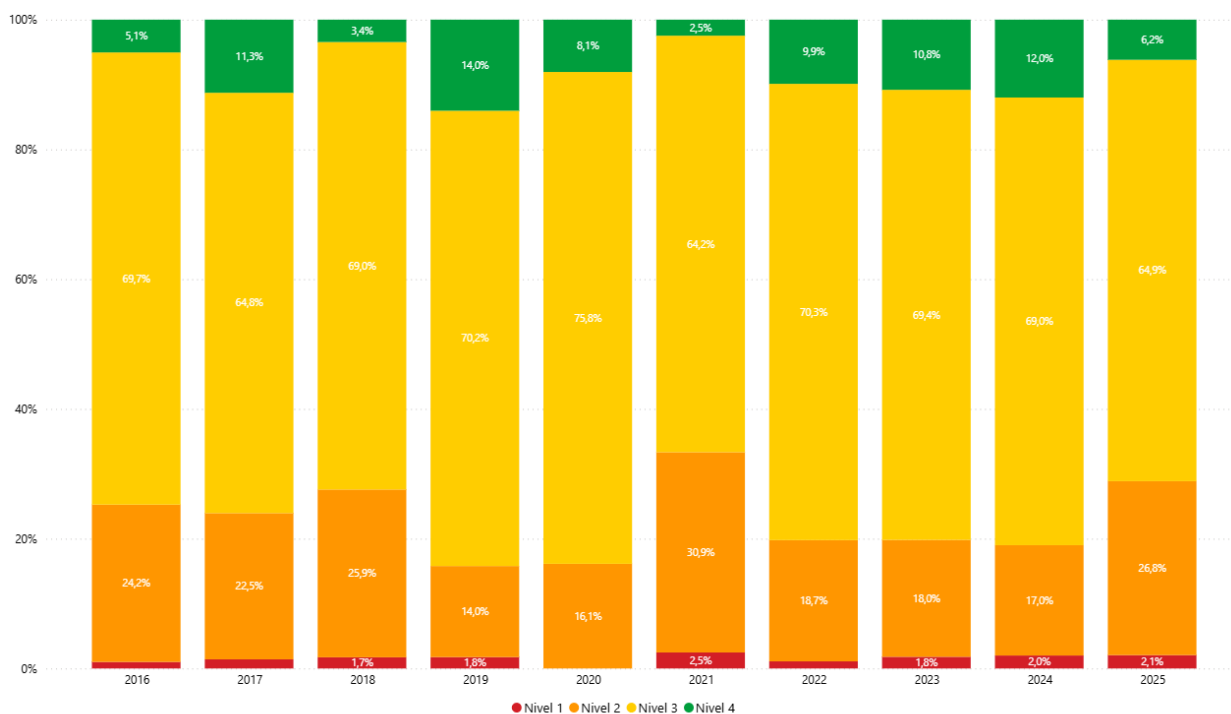
Distribución de los estudiantes según rangos de puntaje y niveles de desempeño en inglés.



MATEMÁTICAS

Resultados de **Pruebas Saber 11** en el área de matemáticas

Distribución de los estudiantes según rangos de puntaje y niveles de desempeño en matemáticas.



EXPLANATORY NOTE - NOTA ACLARATORIA:

La Casita del Sol se interesa en orientar a sus familias del grado Transición en la difícil tarea de seleccionar el mejor colegio para que sus hij@s continúen la educación Primaria en términos de calidad e integralidad. La escogencia del colegio depende mucho del presupuesto y de las características de cada familia. Entre los 500 mejores colegios del país, ocho están ubicados en el sur de Bogotá y sus precios son variables, unos son costosos y otros lo son menos.

La Casita del Sol no recomienda ningún colegio Distrital por su bajo desempeño (excepto el Instituto Técnico Central Lasallista y el Arturo Ramírez Montufar de la U.N.). Entre los colegios privados y públicos existentes en la Localidad de Usme, ninguno aparece entre los mejores 500 del país y ninguno tiene un nivel de desempeño Excelente, que sí tienen los que recomendamos. De hecho, el mejor colegio Distrital de la localidad de Usme, el Colegio Miravalle, bajo régimen de Administración de Servicios, y gerenciado por la Alianza Educativa, ocupó el puesto 1.984 en las pruebas Saber 11 de 2024.

La Casita del Sol no establece convenios con colegios en razón a que los intereses y posibilidades de los padres son muy disímiles. Algunos desean que sus niños continúen en un colegio bilingüe (y tienen los recursos para financiarlo) y pueden pagar la educación fuera de la localidad, otros desean que sus niños estudien en un colegio religioso, otros en uno de carácter militar, otros en uno que tenga un énfasis técnico (donde los niños aprenden metalurgia, carpintería y habilidades similares mientras estudian), otros desean un colegio eminentemente académico, y otros deben escoger un colegio dentro de la localidad de Usme.